

MHL320D

MACCHINA PER IL RICICLO



85 kW / 114 CV

17,8 t - 19,0 t

fino a 10,4 m



DATI TECNICI MHL320 D



PESO OPERATIVO

17,8 - 19,0 t



MOTORE DIESEL

MARCA E MODELLO	Deutz TCD 2012 L04 2V
CONFIGURAZIONE	4 cilindri in linea
SISTEMA DI GESTIONE DEL MOTORE	EMR III
TIPO	Diesel a 4 tempi, common rail a iniezione diretta, turbocompressore, raffreddamento carico aria-aria
POTENZA MOTORE	85 kW / 114 CV
VELOCITÀ NOMINALE	2.000 min ⁻¹
CILINDRATA	4.038 cm ³
SISTEMA DI RAFFREDDAMENTO	Intercooler a liquido con sistema di controllo della velocità della ventola
EMISSIONI	COM III e EPA Tier III
FILTRO DELL'ARIA	Filtro a due stadi con valvola di sicurezza
CAPACITÀ CARBURANTE (utilizzabile)	300 litri



IMPIANTO ELETTRICO

TENSIONE DI ESERCIZIO	24 V
BATTERIE	2 x 12 V/100 Ah/850 A (conforme a EN)
SET DI LUCI	1 faro di lavoro H3 su torretta, 1 faro di lavoro H3 su pavimento cabina, indicatori di direzione e luci laterali posteriori
ATTREZZATURE OPZIONALI	Generatore



TRAZIONE

	Trazione idrostatica mediante motore a pistoni assiali a variabilità continua, su cui viene montata direttamente la valvola del freno di marcia. Cambio manuale a due velocità, trazione integrale
VELOCITÀ DI MARCIA 1a MARCIA	5 km/h (3,1 mph)
VELOCITÀ DI MARCIA 2a MARCIA	20 km/h (12,4 mph)
PENDENZA	max. 55%
RAGGIO DI STERZATA	7,0 m



SISTEMA DI ROTAZIONE

ROTAZIONE TORRETTA	Ralla a doppia corona di sfere
TRASMISSIONE	Ingranaggio planetario a due stadi con freno multidisco integrato
VELOCITÀ DI ROTAZIONE TORRETTA	0 - 8 min ⁻¹
FRENO DI ROTAZIONE	Azionato elettricamente



TELAIO

ASSALE ANTERIORE	Assale rigido con freno a tamburo integrato, ingranaggio planetario, angolo di sterzata max: 30°
ASSALE POSTERIORE	Assale posteriore con freno a tamburo integrato e blocco dell'assale oscillante selezionabile
SUPPORTO	4 Stabilizzatori o 2 stabilizzatori con lama di supporto
PNEUMATICI	Pneumatici superelastici in gomma piena 9.00-20 Solideal



IMPIANTO FRENANTE

FRENO DI SERVIZIO	Impianto frenante a circuito idraulico singolo ad azione su tutte le quattro coppie di ruote (freni a tamburo)
FRENO DI STAZIONAMENTO	Freno a disco ad azionamento elettrico sulla trasmissione di marcia, che agisce sia sull'assale anteriore che su quello posteriore



IMPIANTO IDRAULICO

	Impianto idraulico REXROTH con controllo di limite del carico opzionale e della richiesta di potenza per il risparmio energetico. Radiatore dell'olio separato, velocità della ventola controllata dalla temperatura. Filtro di ritorno integrato nel serbatoio dell'olio per l'idraulica di esercizio, con intervallo di manutenzione a 3.000 ore di funzionamento; filtraggio dell'olio su tutti i circuiti ausiliari.
CAPACITÀ MAX. POMPA	290 litri/min
PRESSIONE DI ESERCIZIO MAX.	320 / 360 bar
SERBATOIO OLIO IDRAULICO	300 litri



CABINA

	Supportata elasticamente, elevabile idraulicamente in modo continuo fino a raggiungere un'altezza occhi di 5,40 m dal suolo; insonorizzazione; vetri panoramici atermici per un campo visivo ottimale; parabrezza con tendina a discesa che scorre sotto il tetto della cabina; pannello in vetro apribile sul tetto della cabina; finestrino scorrevole sulla porta della cabina; piantone dello sterzo regolabile in altezza e inclinazione.
RISCALDAMENTO	Riscaldamento ad acqua calda a regolazione continua con ventola a 3 velocità, 4 ugelli di sbrinatorio regolabili
SEDILE DI GUIDA	Dal comfort elevato, il sedile è ammortizzato, dotato di poggiatesta integrato, cintura di sicurezza e supporto lombare. Il sedile può essere riscaldato tramite la funzione A/C integrata (opzionale). Posizione e inclinazione del sedile regolabile, per un funzionamento senza affaticamento.
MONITORAGGIO	Linea ergonomica; strumentazione resistente al riverbero. Display multifunzione, monitoraggio e registrazione automatica delle anomalie (indicante pressioni di esercizio circuiti e relativi livelli di riempimento acqua e olio) con arresto dei comandi operatore e/o riduzione della potenza del motore. Sistema di allarme visivo e sonoro. Diagnostica dei singoli sensori disponibili attraverso il display multifunzione. Telecamera posteriore.
SISTEMA DI CLIMATIZZAZIONE	Con controllo della temperatura automatico e vano portaoggetti raffreddato.

INSTALLAZIONI DI SICUREZZA

	Per operazioni di sollevamento carichi conforme a EN 474-5.
	Protezione cabina mediante limitatore di prossimità.

OMOLOGAZIONE UFFICIALE

	Certificazione conforme alle normative CE.
--	--





DOTAZIONI MHL320 D




 MOTORE	STANDARD	OPZIONALE
Turbocompressore gas di scarico	•	
Intercooler	•	
Iniezione del carburante elettronica diretta / Common Rail	•	
Sistema di regolazione automatica del minimo	•	
Preriscaldamento del motore		•
Interfaccia per diagnostica motore	•	
Sistema di controllo della ventola con monitoraggio della velocità	•	

 TELAIO	STANDARD	OPZIONALE
Cambio automatico a 2 velocità	•	
Trasmissione powershift a 2 velocità		•
4 stabilizzatori	•	
2 stabilizzatori con lama di supporto		•
4 stabilizzatori controllabili singolarmente		•
Cilindri degli stabilizzatori con valvole di ritorno a due vie integrate	•	
Trazione integrale	•	
Protezione stelo del pistone sui cilindri degli stabilizzatori	•	
Funzione di blocco per assale posteriore	•	
Lama di supporto		•
Verniciatura speciale		•
Freni a tamburo	•	
Pneumatici in gomma piena 9.00 - 20 con anelli distanziali		•
Cassetta degli attrezzi sul telaio		•

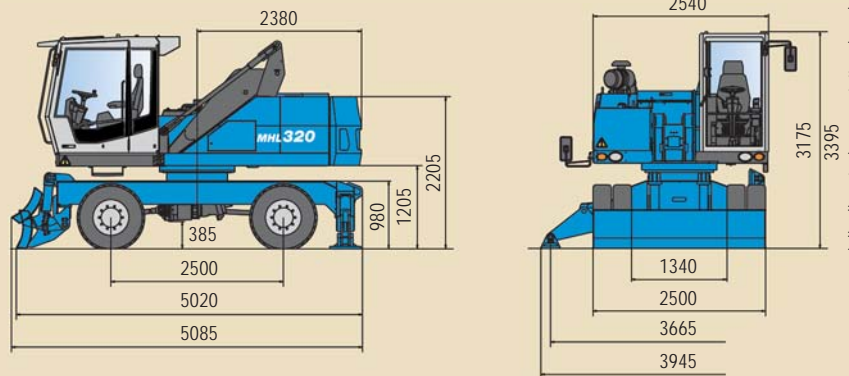
 TORRETTA	STANDARD	OPZIONALE
Pompa di rifornimento elettrica		•
Protezione luci		•
Portelli di manutenzione bloccabili, con pistoncini a gas	•	
Aperture di accesso per pulizia sul radiatore bloccabili	•	
Impianto di raffreddamento separato per temperature ambiente fino a 50° C	•	
Radiatore dell'olio separato con ventilatore controllato da temperatura	•	
Impianto di ingrassaggio centralizzato	•	
Allarme retromarcia		•
Verniciatura speciale		•
Valvola di scarico rapido per serbatoio del carburante (fornita nella cassetta degli attrezzi)	•	
Valvola di scarico rapido sul serbatoio idraulico	•	
Valvola di scarico rapido sul radiatore	•	
Valvola di scarico rapido sulla coppa dell'olio motore	•	
Ventola radiatori reversibile con funzione di pulizia delle masse radianti		•
Cassetta degli attrezzi (piccola) nella torretta	•	

 CABINA	STANDARD	OPZIONALE
Pannello in vetro apribile sul tetto della cabina	•	
Sedile di guida ammortizzato meccanicamente	•	
Sedile di guida ammortizzato, dotato di poggiatesta, cintura di sicurezza e supporto lombare		•
Griglia di protezione FOPS		•
Griglie protettive per parte anteriore e tetto (omologata ROPS)		•
Parabrezza incernierato	•	
Finestrini anteriori infrangibili (LEXAN)		•
Vetro di sicurezza antiproiettile, anteriore e superiore		•
Elevazione cabina a pantografo	•	
Climatizzatore	•	
Piantone dello sterzo con altezza e inclinazione regolabili	•	
Display multifunzione	•	
Estintore a polvere		•
Predisposizione per radio		•
Radio con cassette		•
Radio/lettore di CD		•
Lampeggiante		•
Finestrino scorrevole sulla porta della cabina	•	
Vetro a 3 strati con pellicola protettiva	•	
Riscaldamento del sedile con funzione a/c integrata		•
Riscaldamento indipendente dal motore		•
Impianto lavavetri	•	
Sistema antipolvere		•
Sistema con cabina pressurizzata		•

 ATTREZZATURA	STANDARD	OPZIONALE
Luci di lavoro sul tetto della cabina	•	
Luci di lavoro montati anteriormente	•	
Luce di lavoro su avambraccio industriale		•
Dispositivo di allarme sovraccarico		•
Preriscaldamento dell'olio idraulico		•
Limitatore anticollisione polipo-cabina	•	
Sistema di monitoraggio del livello dell'olio idraulico e del liquido refrigerante	•	
Valvole di blocco per cilindro di sollevamento		•
Valvole di blocco per cilindro dell'avambraccio industriale		•
Protezione contro l'impatto dell'avambraccio industriale	•	
Impianto di ingrassaggio centralizzato per lubrificazione del sistema di aggancio dell'attrezzatura	•	
Dispositivo di allarme di sovraccarico		•
Luce di lavoro allo XENO sull'avambraccio industriale		•
Luci di lavoro allo XENO montate anteriormente		•
Luci di lavoro allo XENO sul tetto della cabina		•
Attacco rapido sull'avambraccio industriale	•	
Attacco con valvola a sfera		•
Sistema di filtri per linea accessori		•

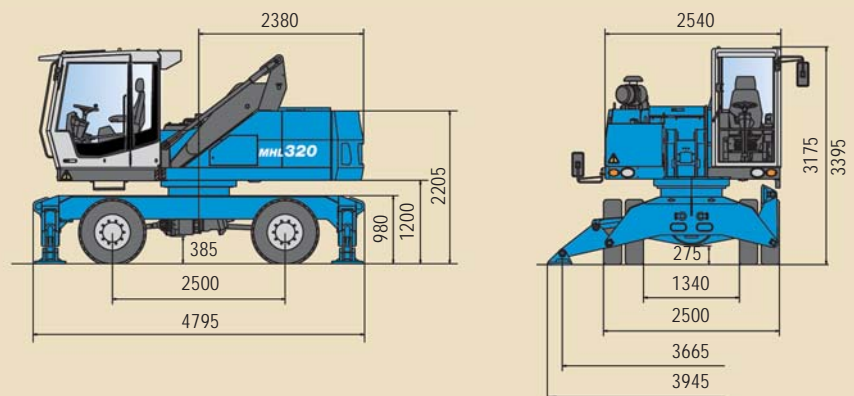
DIMENSIONI

MHL320 D
con 2 stabilizzatori e con
lama di supporto



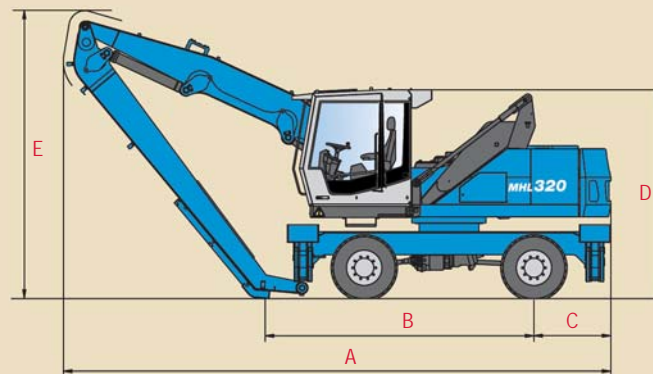
con griglia di protezione per tettuccio cabina

MHL320 D
con 4 stabilizzatori

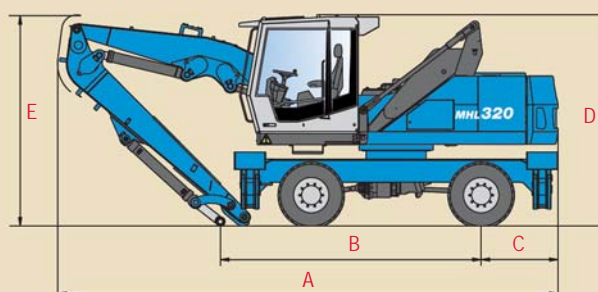


con griglia di protezione per tettuccio cabina

MHL320 D
Dimensioni di trasporto
con avambraccio
industriale



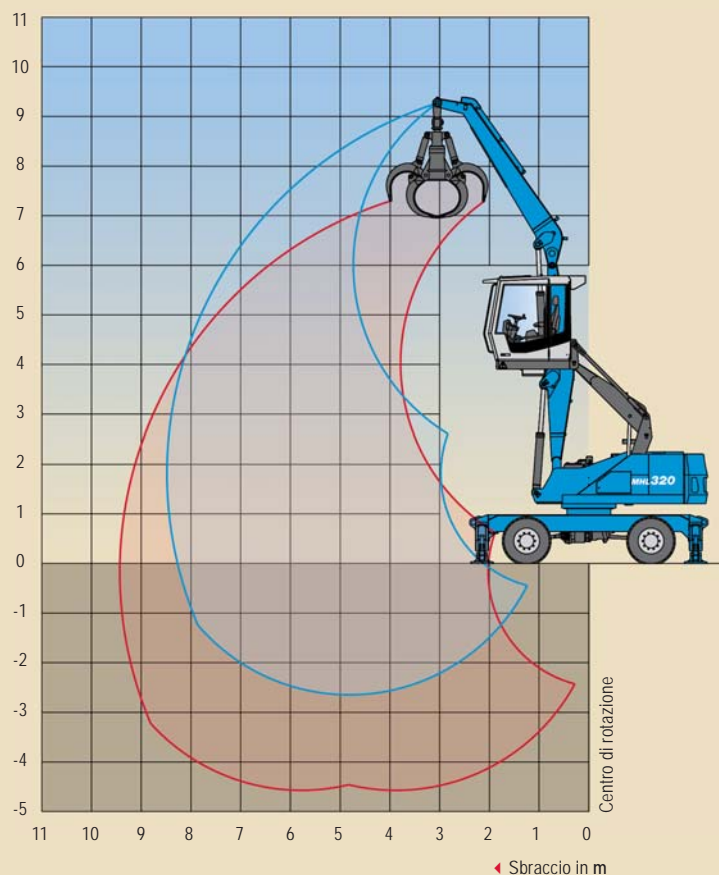
MHL320 D
Dimensioni di trasporto con
avambraccio multifunzionale



DIMENSIONI	SBRACCIO DI 8,5 m	SBRACCIO DI 9,5 m	SBRACCIO DI 10,4 m	SBRACCIO DI 8,2 m (con avambraccio multifunzionale, dotato di cinematiso di comando dell'attrezzatura di lavoro)	SBRACCIO DI 9,2 m (con avambraccio multifunzionale, dotato di cinematiso di comando dell'attrezzatura di lavoro)
A	7.200 mm	8.350 mm	8.060 mm	7.360 mm	8.410 mm
B	3.650 mm	4.680 mm	3.960 mm	3.835 mm	4.365 mm
C	1.135 mm	1.135 mm	1.135 mm	1.135 mm	1.135 mm
D	3.175 mm/ 3.395 mm	3.175 mm/ 3.395 mm*	3.175 mm/ 3.395 mm*	3.175 mm/ 3.395 mm*	3.175 mm/ 3.395 mm*
E	3.800 mm	3.240 mm	4.240 mm	3.095 mm	2.675 mm

* con griglia di protezione per tettuccio cabina

RAGGIO DI MANOVRA / CAPACITÀ DI CARICO MHL320 D



Sbraccio di 8,5 m
con avambraccio industriale

Attrezzatura da lavoro:

Braccio 4,2 m;
avambraccio industriale 4,0 m;
Polipo multivalve

ATTREZZATURE CONSIGLIATE

GANCI DI SOLLEVAMENTO	10 t
TEREX® FUCHS POLIPO MULTIVALVE 0,4 m³	Valve aperte o semichiusate
TEREX® FUCHS POLIPO MULTIVALVE 0,6 m³	Valve aperte o semichiusate
PINZA PER MATERIALI LEGGERI 0,8 m³	Secondo la densità dei materiali
GENERATORE	Magnete Terex® Fuchs

ALTEZZA m	STABILIZZAZIONE TELAIO	SBRACCIO m			
		3	4,5	6	7,5
7,5	Senza stabilizzatori		(6,2*)	(4,1)	
	Con 4 stabilizzatori		6,2* (6,2*)	4,5* (4,5*)	
	Con 2 stabilizzatori e lama di supporto		6,2* (6,2*)	4,5* (4,5*)	
6	Senza stabilizzatori			(4,1)	
	Con 4 stabilizzatori			5,4* (5,4*)	
	Con 2 stabilizzatori e lama di supporto			5,4* (5,4*)	
4,5	Senza stabilizzatori		(6,2*)	(4,1)	(2,9)
	Con 4 stabilizzatori		6,2* (6,2*)	5,5* (5,5*)	4,6 (4,8*)
	Con 2 stabilizzatori e lama di supporto		6,2* (6,2*)	5,4 (5,5*)	3,7 (4,8*)
3	Senza stabilizzatori		(6,2)	(4,0)	(2,9)
	Con 4 stabilizzatori		7,2* (7,2*)	5,8* (5,8*)	4,5 (4,8*)
	Con 2 stabilizzatori e lama di supporto		7,2* (7,2*)	5,2 (5,8*)	3,7 (4,8*)
1,5	Senza stabilizzatori	(11,0)	(5,9)	(3,9)	(2,8)
	Con 4 stabilizzatori	13,5* (13,5*)	8,4* (8,4*)	6,2* (6,2*)	4,5 (4,7*)
	Con 2 stabilizzatori e lama di supporto	13,5* (13,5*)	7,8 (8,4*)	5,0 (6,2*)	3,6 (4,7*)
0	Senza stabilizzatori	(5,0)	(5,6)	(3,8)	(2,8)
	Con 4 stabilizzatori	8,5* (8,5*)	8,7* (8,7*)	6,1* (6,1*)	4,4* (4,4*)
	Con 2 stabilizzatori e lama di supporto	8,5* (8,5*)	7,5 (8,7*)	4,9 (6,1*)	3,6 (4,4*)
-1,5	Senza stabilizzatori	(8,0*)	(5,5)	(3,7)	(2,8)
	Con 4 stabilizzatori	8,0* (8,0*)	7,6* (7,6*)	5,2* (5,2*)	3,2* (3,2*)
	Con 2 stabilizzatori e lama di supporto	8,0* (8,0*)	7,4 (7,6*)	4,9 (5,2*)	3,2* (3,2*)

I valori dei carichi sono indicati in tonnellate (t). La pressione della pompa è di 360 bar. Conformemente alla norma ISO 10567, questi valori corrispondono al 75% del carico di ribaltamento statico oppure all'87% della forza di sollevamento idraulica (contrassegnati con *). Su una superficie stabile e piana i valori valgono per una rotazione di 360°. I valori indicati in parentesi (...) si intendono in direzione longitudinale al carro. I valori indicati alla voce "Senza stabilizzatori" si intendono riferiti alla macchina ferma con assale sterzante o assale oscillante bloccato. I carichi indicati sono applicati al gancio senza attrezzature (benna mordente, gancio di carico ecc.). Il peso dell'attrezzatura va detratto dai valori dei carichi massimi ammessi. Il valore di carico massimo ammissibile per la macchina deve essere rispettato. Per l'impiego come apparecchio di sollevamento, conformemente alla norma EN 474-5 è necessario prevedere valvole di arresto automatiche sui cilindri di sollevamento e sui cilindri dell'avambraccio, mentre la cabina deve essere provvista di dispositivo di avvertimento per sovraccarico e tabella dei carichi. Le operazioni di sollevamento devono svolgersi solo a macchina stabilizzata.

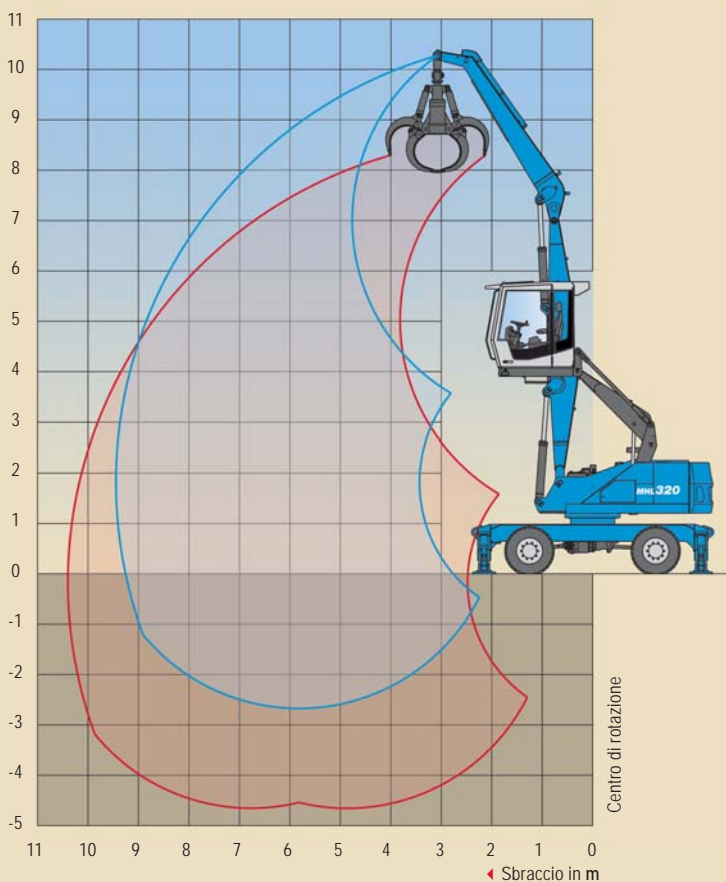
RAGGIO DI MANOVRA / CAPACITÀ DI CARICO MHL320 D



Sbraccio di 9,5 m
con avambraccio industriale

Attrezzatura da lavoro:

Braccio 5,2 m;
Avambraccio industriale 4,0 m;
Polipo multivalve



ATTREZZATURE CONSIGLIATE

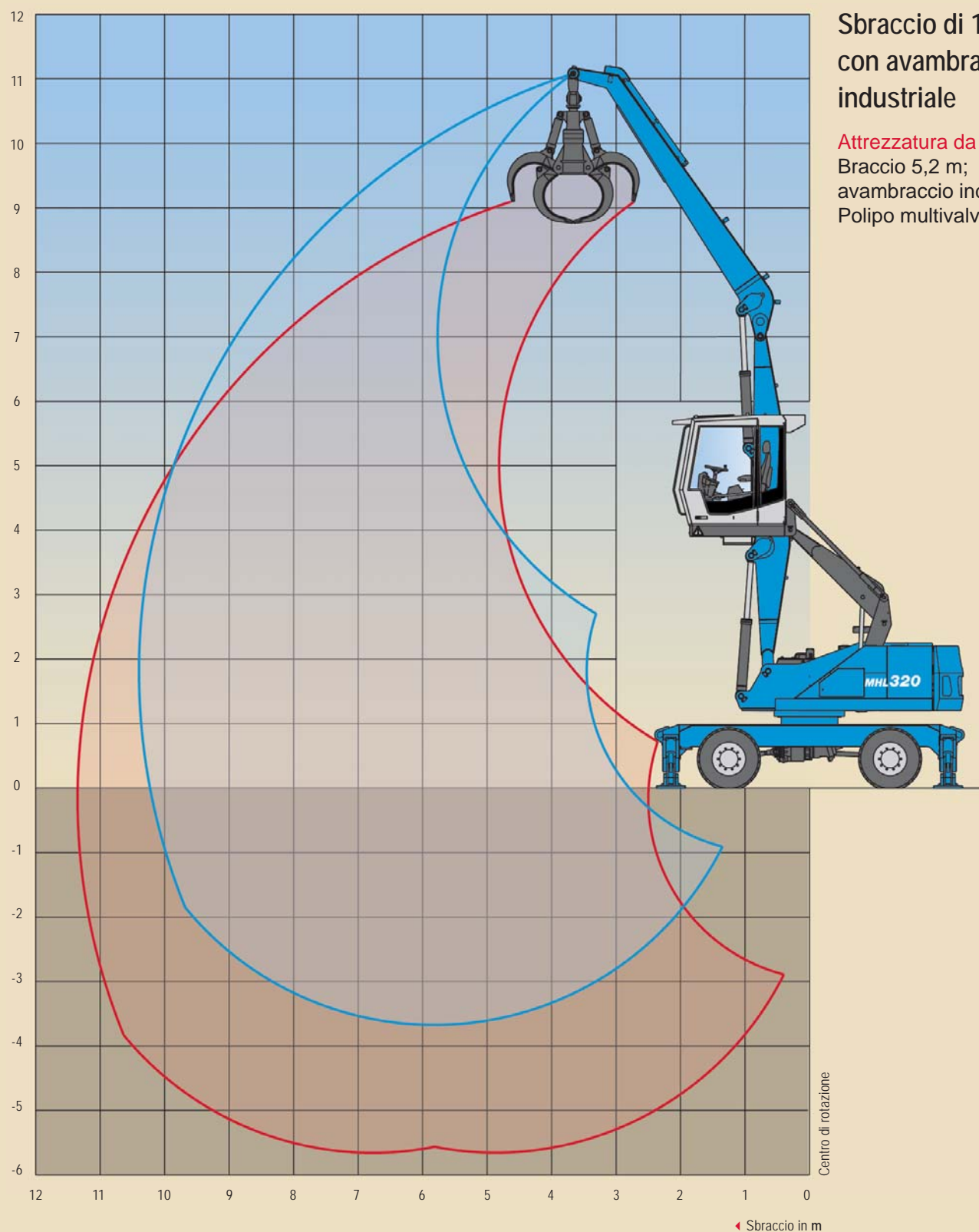
GANCI DI SOLLEVAMENTO	10 t
TEREX® FUCHS POLIPO MULTIVALVE 0,4 m³	Valve aperte o semichiusate
PINZA PER MATERIALI LEGGERI 0,6 m³	Secondo la densità dei materiali
GENERATORE	Magnete Terex® Fuchs

ALTEZZA m	STABILIZZAZIONE TELAIO	SBRACCIO m			
		4,5	6	7,5	9
9	Senza stabilizzatori	(6,5*)			
	Con 4 stabilizzatori	6,5* (6,5*)			
	Con 2 stabilizzatori e lama di supporto	6,4* (6,4*)			
7,5	Senza stabilizzatori		(4,3)		
	Con 4 stabilizzatori		5,2* (5,2*)		
	Con 2 stabilizzatori e lama di supporto		5,1* (5,1*)		
6	Senza stabilizzatori		(4,3)	(3,0)	
	Con 4 stabilizzatori		5,2* (5,2*)	4,5* (4,5*)	
	Con 2 stabilizzatori e lama di supporto		5,1* (5,1*)	3,7 (4,5*)	
4,5	Senza stabilizzatori	(6,6)	(4,2)	(3,0)	(2,2)
	Con 4 stabilizzatori	6,8* (6,8*)	5,5* (5,5*)	4,6* (4,6*)	3,5 (3,8*)
	Con 2 stabilizzatori e lama di supporto	6,7* (6,7*)	5,2 (5,4*)	3,7 (4,5*)	2,8 (3,7*)
3	Senza stabilizzatori	(6,1)	(4,0)	(2,9)	(2,2)
	Con 4 stabilizzatori	7,7* (7,7*)	5,8* (5,8*)	4,6* (4,6*)	3,5 (3,7*)
	Con 2 stabilizzatori e lama di supporto	7,7* (7,7*)	5,0 (5,8*)	3,6 (4,6*)	2,8 (3,7*)
1,5	Senza stabilizzatori	(5,7)	(3,8)	(2,8)	(2,1)
	Con 4 stabilizzatori	8,4* (8,4*)	6,0* (6,0*)	4,5 (4,6*)	3,4 (3,5*)
	Con 2 stabilizzatori e lama di supporto	7,4 (8,5*)	4,9 (6,0*)	3,5 (4,6*)	2,7 (3,5*)
0	Senza stabilizzatori	(5,4)	(3,6)	(2,7)	(2,1)
	Con 4 stabilizzatori	8,1* (8,1*)	5,8* (5,8*)	4,3* (4,3*)	3,0* (3,0*)
	Con 2 stabilizzatori e lama di supporto	7,2 (8,2*)	4,7 (5,8*)	3,5 (4,3*)	2,7 (3,1*)
-1,5	Senza stabilizzatori	(5,3)	(3,5)	(2,7)	
	Con 4 stabilizzatori	6,7* (6,7*)	4,9* (4,9*)	3,6* (3,6*)	
	Con 2 stabilizzatori e lama di supporto	6,9* (6,9*)	4,7 (5,0*)	3,4 (3,6*)	

I valori dei carichi sono indicati in tonnellate (t). La pressione della pompa è di 360 bar. Conformemente alla norma ISO 10567, questi valori corrispondono al 75% del carico di ribaltamento statico oppure all'87% della forza di sollevamento idraulica (contrassegnati con *). Su una superficie stabile e piana i valori valgono per una rotazione di 360°. I valori indicati in parentesi (...) si intendono in direzione longitudinale al carro. I valori indicati alla voce "Senza stabilizzatori" si intendono riferiti alla macchina ferma con assale sterzante o assale oscillante bloccato. I carichi indicati sono applicati al gancio senza attrezzature (benna mordente, gancio di carico ecc.). Il peso dell'attrezzatura va detratto dai valori dei carichi massimi ammessi. Il valore di carico massimo ammissibile per la macchina deve essere rispettato. Per l'impiego come apparecchio di sollevamento, conformemente alla norma EN 474-5 è necessario prevedere valvole di arresto automatiche sui cilindri di sollevamento e sui cilindri dell'avambraccio, mentre la cabina deve essere provvista di dispositivo di avvertimento per sovraccarico e tabella dei carichi. Le operazioni di sollevamento devono svolgersi solo a macchina stabilizzata.

RAGGIO DI MANOVRA / CAPACITÀ DI CARICO

MHL320 D



ALTEZZA m	STABILIZZAZIONE TELAIO	SBRACCIO m			
		4,5	6	7,5	9
9	Senza stabilizzatori		(4,1)		
	Con 4 stabilizzatori		4,7* (4,7*)		
	Con 2 stabilizzatori e lama di supporto		4,7* (4,7*)		
7,5	Senza stabilizzatori		(4,1)	(2,9)	
	Con 4 stabilizzatori		4,5* (4,5*)	4,1* (4,1*)	
	Con 2 stabilizzatori e lama di supporto		4,5* (4,5*)	3,7 (4,1*)	
6	Senza stabilizzatori		(4,1)	(2,9)	(2,1)
	Con 4 stabilizzatori		4,5* (4,5*)	4,1* (4,1*)	3,4 (3,6*)
	Con 2 stabilizzatori e lama di supporto		4,5* (4,5*)	3,7 (4,1*)	2,7 (3,6*)
4,5	Senza stabilizzatori		(4,0)	(2,8)	(2,1)
	Con 4 stabilizzatori		4,8* (4,8*)	4,2* (4,2*)	3,3 (3,7*)
	Con 2 stabilizzatori e lama di supporto		4,8* (4,8*)	3,6 (4,2*)	2,7 (3,7*)
3	Senza stabilizzatori	(6,0)	(3,8)	(2,7)	(2,0)
	Con 4 stabilizzatori	6,7* (6,7*)	5,3* (5,3*)	4,4* (4,4*)	3,3 (3,7*)
	Con 2 stabilizzatori e lama di supporto	6,7* (6,7*)	5,0 (5,3*)	3,5 (4,4*)	2,7 (3,7*)
1,5	Senza stabilizzatori	(5,6)	(3,6)	(2,6)	(2,0)
	Con 4 stabilizzatori	8,0* (8,0*)	5,8* (5,8*)	4,3 (4,6*)	3,2 (3,7*)
	Con 2 stabilizzatori e lama di supporto	7,5 (8,0*)	4,8* (5,8*)	3,4 (4,6*)	2,6 (3,7*)
0	Senza stabilizzatori	(5,2)	(3,5)	(2,5)	(1,9)
	Con 4 stabilizzatori	8,5* (8,5*)	5,8 (6,0*)	4,2 (4,5*)	3,2 (3,5*)
	Con 2 stabilizzatori e lama di supporto	7,1 (8,5*)	4,6 (6,0*)	3,3 (4,5*)	2,6 (3,5*)
-1,5	Senza stabilizzatori	(5,0)	(3,3)	(2,4)	(1,9)
	Con 4 stabilizzatori	7,8* (7,8*)	5,6* (5,6*)	4,1* (4,1*)	3,0* (3,0*)
	Con 2 stabilizzatori e lama di supporto	6,9 (7,8*)	4,5 (5,6*)	3,3 (4,1*)	2,5 (3,0*)
-3	Senza stabilizzatori	(5,0)	(3,3)	(2,4)	
	Con 4 stabilizzatori	6,2* (6,2*)	4,5* (4,5*)	3,2* (3,2*)	
	Con 2 stabilizzatori e lama di supporto	6,2* (6,2*)	4,4 (4,5*)	3,2* (3,2*)	

I valori dei carichi sono indicati in tonnellate (t). La pressione della pompa è di 360 bar. Conformemente alla norma ISO 10567, questi valori corrispondono al 75% del carico di ribaltamento statico oppure all'87% della forza di sollevamento idraulica (contrassegnati con *). Su una superficie stabile e piana i valori valgono per una rotazione di 360°. I valori indicati in parentesi (...) si intendono in direzione longitudinale al carro. I valori indicati alla voce "Senza stabilizzatori" si intendono con assale sterzante o assale oscillante bloccato. I carichi indicati sono applicati al gancio senza attrezzature (benna mordente, gancio di carico ecc.). Il peso dell'attrezzatura va detratto dai valori dei carichi massimi ammessi. Il valore di carico massimo ammissibile per la macchina deve essere rispettato. Per l'impiego come apparecchio di sollevamento, conformemente alla norma EN 474-5 è necessario prevedere valvole di arresto automatiche sui cilindri di sollevamento e sui cilindri dell'avambraccio, mentre la cabina deve essere provvista di dispositivo di avvertimento per sovraccarico e tabella dei carichi. Le operazioni di sollevamento devono svolgersi solo a macchina stabilizzata.

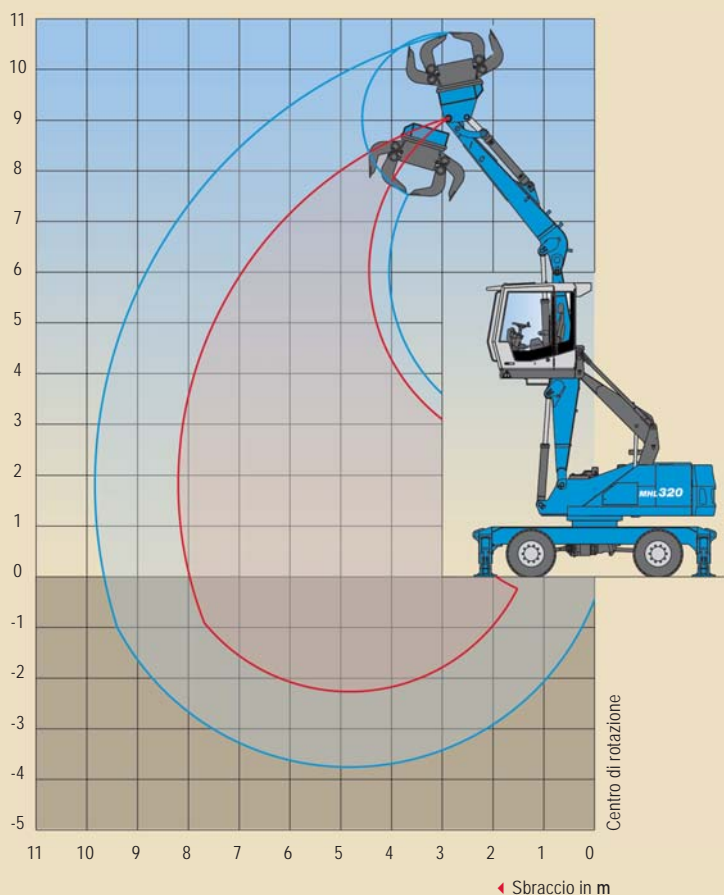
ATTREZZATURE CONSIGLIATE	
GANCI DI SOLLEVAMENTO	10 t
TEREX® FUCHS POLIPO MULTIVALVE 0,4 m³	Valve aperte
PINZA PER MATERIALI LEGGERI 0,5 m³	Secondo la densità dei materiali
GENERATORE	Magnete Terex® Fuchs

RAGGIO DI MANOVRA / CAPACITÀ DI CARICO MHL320 D

Sbraccio di 8,2 m
con avambraccio multifunzionale

Attrezzatura da lavoro:

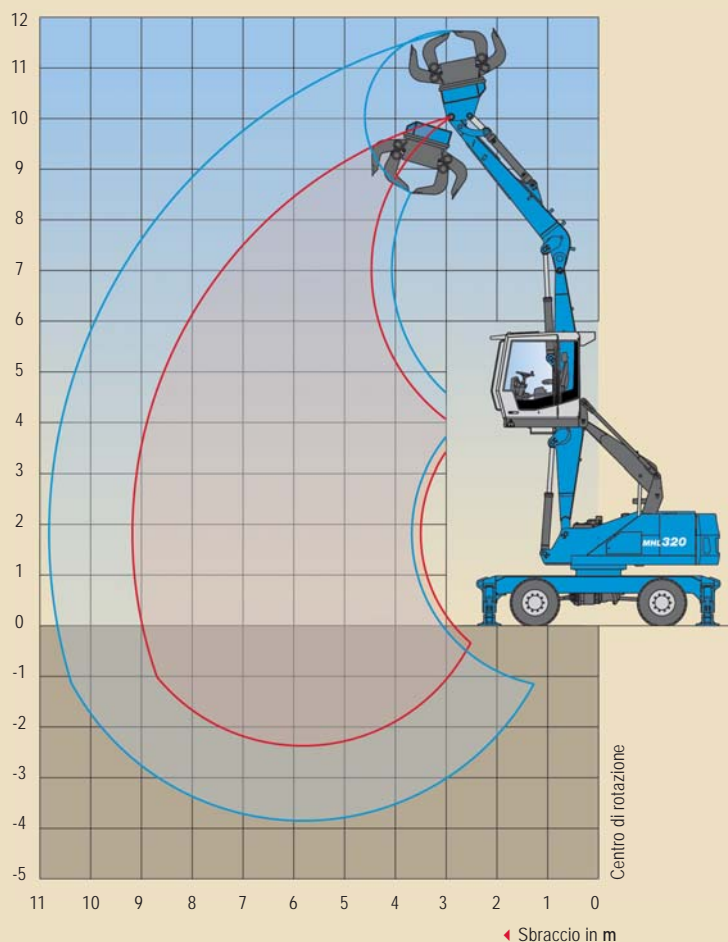
Braccio 4,2 m;
Avambraccio multifunzionale 3,7 m;
Benna mordente selezionatrice



ALTEZZA m	STABILIZZAZIONE TELAIO	SBRACCIO m			
		3	4,5	6	7,5
9	Senza stabilizzatori	(6,9*)			
	Con 4 stabilizzatori	6,9* (6,9*)			
	Con 2 stabilizzatori e lama di supporto	6,9* (6,9*)			
7,5	Senza stabilizzatori		(5,9*)		
	Con 4 stabilizzatori		6,3* (6,3*)		
	Con 2 stabilizzatori e lama di supporto		6,3* (6,3*)		
6	Senza stabilizzatori		(5,9*)	(3,7)	
	Con 4 stabilizzatori		5,9* (5,9*)	5,3* (5,3*)	
	Con 2 stabilizzatori e lama di supporto		5,9* (5,9*)	4,8 (5,3*)	
4,5	Senza stabilizzatori		(5,9)	(3,6)	(2,5)
	Con 4 stabilizzatori		6,3* (6,3*)	5,4* (5,4*)	4,1 (4,5*)
	Con 2 stabilizzatori e lama di supporto		6,3* (6,3*)	4,8 (5,4*)	3,3 (4,5*)
3	Senza stabilizzatori	(8,9*)	(5,6)	(3,5)	(2,4)
	Con 4 stabilizzatori	8,9* (8,9*)	7,3* (7,3*)	5,7* (5,7*)	4,1 (4,5*)
	Con 2 stabilizzatori e lama di supporto	7,4* (7,4*)	7,4* (7,4*)	4,7 (5,5*)	3,3 (4,3*)
1,5	Senza stabilizzatori	(10,4)	(5,3)	(3,4)	(2,4)
	Con 4 stabilizzatori	13,8* (13,8*)	8,3* (8,3*)	5,8 (5,9*)	4,0 (4,4*)
	Con 2 stabilizzatori e lama di supporto	13,8* (13,8*)	7,3 (8,3*)	4,5 (5,9*)	3,2 (4,4*)
0	Senza stabilizzatori	(7,4*)	(5,1)	(3,3)	(2,4)
	Con 4 stabilizzatori	7,4* (7,4*)	8,3* (8,3*)	5,7 (5,7*)	3,8* (3,8*)
	Con 2 stabilizzatori e lama di supporto	7,4* (7,4*)	7,0 (8,3*)	4,4 (5,7*)	3,1 (3,8*)
-1,5	Senza stabilizzatori	(7,8*)	(5,0)	(3,2)	
	Con 4 stabilizzatori	7,8* (7,8*)	6,9* (6,9*)	4,6* (4,6*)	
	Con 2 stabilizzatori e lama di supporto	7,8* (7,8*)	6,9* (6,9*)	4,4 (4,6*)	

I valori dei carichi sono indicati in tonnellate (t). La pressione della pompa è di 360 bar. Conformemente alla norma ISO 10567, questi valori corrispondono al 75% del carico di ribaltamento statico oppure all'87% della forza di sollevamento idraulica (contrassegnati con *). Su una superficie stabile e piana i valori valgono per una rotazione di 360°. I valori indicati in parentesi (...) si intendono in direzione longitudinale al carro. I valori indicati alla voce "Senza stabilizzatori" si intendono riferiti alla macchina ferma con assale sterzante o assale oscillante bloccato. I carichi indicati sono applicati al gancio senza attrezzature (benna mordente, gancio di carico ecc.). Il peso dell'attrezzatura va detratto dai valori dei carichi massimi ammessi. Il valore di carico massimo ammissibile per la macchina deve essere rispettato. Per l'impiego come apparecchio di sollevamento, conformemente alla norma EN 474-5 è necessario prevedere valvole di arresto automatiche sui cilindri di sollevamento e sui cilindri dell'avambraccio, mentre la cabina deve essere provvista di dispositivo di avvertimento per sovraccarico e tabella dei carichi. Le operazioni di sollevamento devono svolgersi solo a macchina stabilizzata.

RAGGIO DI MANOVRA / CAPACITÀ DI CARICO MHL320 D



Sbraccio di 9,2 m
con avambraccio multifunzionale

Attrezzatura da lavoro:

Braccio 5,2 m;
avambraccio multifunzionale 3,7 m;
benna mordente selezionatrice

ALTEZZA m	STABILIZZAZIONE TELAIO	SBRACCIO m			
		4,5	6	7,5	9
9	Senza stabilizzatori	(5,8)			
	Con 4 stabilizzatori	6,2* (6,2*)			
	Con 2 stabilizzatori e lama di supporto	6,2* (6,2*)			
7,5	Senza stabilizzatori	(5,9*)	(3,6)		
	Con 4 stabilizzatori	5,9* (5,9*)	5,0* (5,0*)		
	Con 2 stabilizzatori e lama di supporto	5,9* (5,9*)	4,8 (5,0*)		
6	Senza stabilizzatori	(5,9)	(3,6)	(2,4)	
	Con 4 stabilizzatori	6,0* (6,0*)	5,0* (5,0*)	4,1 (4,2*)	
	Con 2 stabilizzatori e lama di supporto	6,0* (6,0*)	4,7 (5,0*)	3,2 (4,2*)	
4,5	Senza stabilizzatori	(5,7)	(3,5)	(2,3)	
	Con 4 stabilizzatori	6,6* (6,6*)	5,2* (5,2*)	4,1 (4,2*)	
	Con 2 stabilizzatori e lama di supporto	6,6* (6,6*)	4,7 (5,2*)	3,2 (4,2*)	
3	Senza stabilizzatori	(5,3)	(3,3)	(2,3)	(1,7)
	Con 4 stabilizzatori	7,6* (7,6*)	5,5* (5,5*)	4,0 (4,3*)	2,9 (3,3*)
	Con 2 stabilizzatori e lama di supporto	7,3 (7,6*)	4,5 (5,5*)	2,9 (4,3*)	2,3 (3,3*)
1,5	Senza stabilizzatori	(4,9)	(3,2)	(2,2)	(1,6)
	Con 4 stabilizzatori	8,2* (8,2*)	5,5* (5,7*)	3,6 (4,2*)	2,9 (3,0*)
	Con 2 stabilizzatori e lama di supporto	6,8 (8,2*)	4,3 (5,7*)	3,0 (4,2*)	2,3 (3,0*)
0	Senza stabilizzatori	(4,7)	(3,0)	(2,2)	
	Con 4 stabilizzatori	7,6* (7,6*)	5,4* (5,4*)	3,8 (3,9*)	
	Con 2 stabilizzatori e lama di supporto	6,6 (7,6*)	4,2 (5,4*)	3,0 (3,9*)	
-1,5	Senza stabilizzatori	(4,6)	(3,0)	(2,1)	
	Con 4 stabilizzatori	6,0* (6,0*)	4,4* (4,4*)	3,0* (3,0*)	
	Con 2 stabilizzatori e lama di supporto	6,0* (6,0*)	4,1 (4,4*)	2,9 (3,0*)	

I valori dei carichi sono indicati in tonnellate (t). La pressione della pompa è di 360 bar. Conformemente alla norma ISO 10567, questi valori corrispondono al 75% del carico di ribaltamento statico oppure all'87% della forza di sollevamento idraulica (contrassegnati con *). Su una superficie stabile e piana i valori valgono per una rotazione di 360°. I valori indicati in parentesi (...) si intendono in direzione longitudinale al carro. I valori indicati alla voce "Senza stabilizzatori" si intendono riferiti alla macchina ferma con assale sterzante o assale oscillante bloccato. I carichi indicati sono applicati al gancio senza attrezzature (benna mordente, gancio di carico ecc.). Il peso dell'attrezzatura va detratto dai valori dei carichi massimi ammessi. Il valore di carico massimo ammissibile per la macchina deve essere rispettato. Per l'impiego come apparecchio di sollevamento, conformemente alla norma EN 474-5 è necessario prevedere valvole di arresto automatiche sui cilindri di sollevamento e sui cilindri dell'avambraccio, mentre la cabina deve essere provvista di dispositivo di avvertimento per sovraccarico e tabella dei carichi. Le operazioni di sollevamento devono svolgersi solo a macchina stabilizzata.



SEMPLICEMENTE
ECCEZIONALE.
VERSATILE
NELL'UTILIZZO.

MHL320 D. Visibilità eccezionale. Prestazioni eccezionali. Eccezionale nell'utilizzo.

Compatta, manovrabile, potente: questa è la macchina da carico mobile MHL320 D. Con sbraccio di 10,4 metri e peso operativo di 19 tonnellate, è la soluzione ideale per chiunque cerchi una macchina di base ma non è disposto a scendere a compromessi su prestazioni, efficienza o affidabilità.

Il motore turbodiesel da 85 kW / 114 CV sposta anche carichi pesanti con velocità e precisione. Grazie ad un impianto idraulico di eccellenza e alla meccanica affidabile, le manovre risultano essere fluide, semplici e senza gioco anche sotto carico. Il radiatore dell'olio separato, con una maggiore

superficie di raffreddamento, contribuisce a mantenere la temperatura operativa ad un livello ottimale anche quando la macchina viene utilizzata costantemente.

La cabina è progettata per offrire eccellente visibilità: elevabile idraulicamente in modo continuo fino a raggiungere un'altezza di 5,20 metri dal suolo, è dotata di grandi finestrini panoramici. Inoltre, il modello MHL320 D offre il climatizzatore di serie, una ventola radiatori reversibile con funzione di pulizia delle masse radianti (opzionale) e anche un sistema di cabina pressurizzato per l'utilizzo in ambienti molto polverosi che possono presentare rischi per la salute.

www.terex-fuchs.com

Marzo 2015. I dati tecnici e i prezzi dei prodotti sono soggetti a variazioni senza obbligo di preavviso. Le fotografie e/o i disegni contenuti nel presente documento hanno esclusivamente scopo illustrativo. Per istruzioni sul corretto impiego di questa attrezzatura consultare il Manuale d'uso pertinente. Il mancato rispetto delle indicazioni fornite nel manuale d'uso pertinente o un comportamento per altri versi negligente nell'uso dell'attrezzatura possono comportare infortuni gravi, anche mortali. L'unica garanzia applicabile alle nostre attrezzature è la garanzia standard abbinata alla vendita dello specifico prodotto. Terex non fornisce ulteriori garanzie, né esplicite né implicite.

© Terex Corporation 2015 · Terex, il design Terex Crown, Fuchs e Works For You sono marchi di fabbrica di Terex Corporation o delle sue controllate.