

Campionessa nei pesi massimi classe da 20 t.



BF 800



Parametri operativi della BF 800.

- ◆ **Capacità di stesa:** fino a 800 t/ora
- ◆ **Possente motore Deutz:** potenza nominale 135 kW
- ◆ **Peso operativo:** classe da 20-21 t
- ◆ **Due banchi dalle elevate prestazioni:** S 500 (2,5-5,0 m) e S 600 (3,0-6,0 m)
- ◆ **Larghezza di stesa:** da 2,5 m a 10 m
- ◆ **Velocità di stesa:** fino a 25 m/min (versione cingolata); fino a 45 m/min (versione gommata)
- ◆ **Velocità di trasferimento:** fino a 4,5 km/h (versione cingolata); fino a 15 km/h (versione gommata)
- ◆ **Larghezza di trasporto:** 2,55 m (banco S 500); 3,0 m (banco S 600)
- ◆ **Spessore di stesa massimo:** 30 cm





Tecnologie intelligenti: facile utilizzo – facile rendimento.

Piattaforma operatore BOMAG SIDEVIEW

- ◆ La visuale perfetta sui punti cardine della finitrice, quali la tramoggia e le coclee, la rende ideale per tutti i tipi di cantiere
- ◆ Massima sicurezza per l'operatore

Comandi dall'utilizzo intuitivo

- ◆ Ogni funzione è attivata da uno specifico interruttore
- ◆ Anche i nuovi operatori possono imparare ad usare la finitrice in poche ore

Trazione potente

- ◆ I cingoli più lunghi di questa classe e la trazione integrale 6x6 (6 ruote motrici) garantiscono migliore aderenza

Bassa rumorosità, ridotto consumo di carburante

- ◆ Il possente motore unisce massima potenza e rumorosità ridotta
- ◆ Il sistema BOMAG ECOMODE assicura un utilizzo intelligente della potenza così da ridurre il consumo di carburante, il livello di rumorosità e l'inquinamento ambientale

Banchi dalle elevate prestazioni

- ◆ L'elevato peso proprio garantisce fino al 95% di pre-compattazione con vibrazione e barra di compattazione

Le piastre di usura più lunghe della categoria

- ◆ Planarità e regolarità straordinaria del manto

Innovativo riscaldamento del banco

- ◆ Distribuzione omogenea del calore
- ◆ Tempi di riscaldamento brevi
- ◆ Elementi riscaldanti a lunga durata

Sistema rapido di aggancio delle estensioni

- ◆ Tempi minimi di montaggio delle estensioni
- ◆ 2 persone possono montare le estensioni a 9 o 10 m in meno di 4 ore
- ◆ Significativa riduzione dei tempi di preparazione

Estensioni intercambiabili tra i banchi

- ◆ Le stesse estensioni sono uguali sia per il banco S 500 che per il banco S 600
- ◆ Massima flessibilità ed ottimizzazione della flotta finitrici

Macchina a manutenzione contenuta

- ◆ Manutenzione e riparazione facile e veloce
- ◆ Non necessita la sostituzione di costosi componenti elettronici
- ◆ Grande disponibilità di pezzi di ricambio BOMAG



Banchi BOMAG ad alto rendimento.

I banco è il cuore di ogni finitrice stradale, per questo BOMAG ha sviluppato banchi innovativi dalle elevate prestazioni per superlativi risultati di stesa in ogni cantiere: dagli interventi di normale riparazione alla costruzione di autostrade e aeroporti.



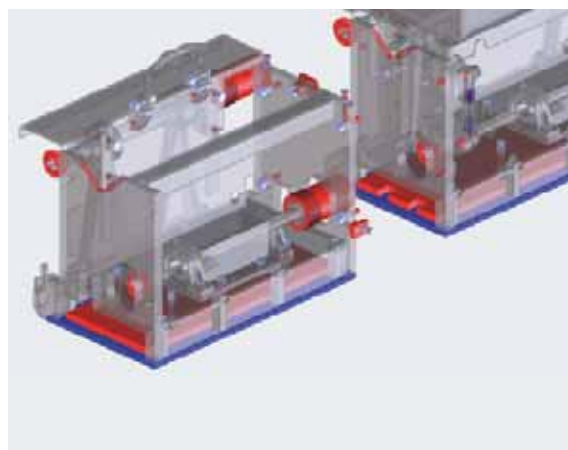
Banco BOMAG S 500

- ◆ Larghezza di stesa variabile da 2,5 m fino a 5,0 m
- ◆ Larghezza di stesa massima, con estensioni meccaniche, fino a 9 m
- ◆ Estensioni intercambiabili con il banco S 600
- ◆ Riscaldamento elettrico con piastre in bagno di alluminio
- ◆ Pre-compattazione con vibrazione e barra di compattazione

Banco BOMAG S 600

- ◆ Larghezza di stesa variabile da 3,0 m fino a 6,0 m
- ◆ Larghezze di stesa fino a 10 m con l'applicazione delle estensioni meccaniche
- ◆ Estensioni intercambiabili con il banco S 500
- ◆ Riscaldamento elettrico con piastre in bagno di alluminio
- ◆ Pre-compattazione con vibrazione e barra di compattazione

- ◆ I banchi ad alta capacità produttiva BOMAG S 500 e S 600 si distinguono per la loro struttura vigorosa
- ◆ S 500 e S 600 sono i banchi più pesanti della loro classe e, grazie alla vibrazione e alla barra di compattazione, garantiscono un'altissima pre-compattazione (fino al 95%)
- ◆ Le lunghe piastre di usura (400 mm) assicurano qualità, planarità e uniformità del manto





Innovativo sistema di riscaldamento elettrico con elementi riscaldanti in bagno di alluminio

- ◆ Distribuzione uniforme del calore nelle piastre del banco
- ◆ Tempi di riscaldamento rapidi anche con il massimo allargamento del banco
- ◆ Sensibile aumento della durata delle piastre riscaldanti rispetto ai sistemi di riscaldamento tradizionali

Il **prestante generatore** con una potenza continua di 30 kW e l'efficienza energetica delle piastre di alluminio limitano i tempi di raggiungimento della temperatura d'esercizio a 30 minuti, anche con le estensioni montate. Il riscaldamento avviene sempre a un basso numero di giri del motore, caratteristica che riduce notevolmente sia la sollecitazione del motore stesso che il consumo di carburante.

I banchi BOMAG S 500 e S 600 spiccano per l'**innovativo sistema rapido di aggancio** delle estensioni meccaniche. Entrambi i banchi possono essere allargati fino a 9-10 m in sole 4 ore da due persone. Tutte le estensioni sono intercambiabili tra i due banchi. Ottimizzando così l'impiego della flotta di finitrici.

Una passerella con ammortizzatore di vibrazioni e portautensili facilita il lavoro degli operatori e lo rende più confortevole.



Regolazione del profilo trasversale di stesa da - 2,5% fino a + 4,5%.

Sistema di guida BOMAG.



Potente trazione a bassa rumorosità

Sia nella versione gommata che in quella cingolata, la finitrice BOMAG BF 800 offre **le migliori performances, bassa rumorosità e ridotto consumo di carburante.**

Risparmio energetico

Il sistema BOMAG ECOMODE calibra in modo intelligente la potenza motore necessaria riducendo così il consumo di carburante, l'inquinamento acustico e l'impatto ambientale da emissioni di CO₂.

La finitrice BF 800 ha una modalità di stesa per la versione cingolata e due modalità di stesa (eco e massima) per la versione gommata. Il sistema BOMAG ECOMODE ottimizza il numero di giri del motore, in base alla potenza richiesta, coprendo più dell'80% delle condizioni di stesa.





Il sistema idraulico BOMAG garantisce un'efficienza **energetica impareggiabile** e riduce sia il consumo di carburante che le emissioni dei gas di scarico.

Il sistema idraulico (Load Sensing System per tutte le funzioni primarie e circuiti chiusi per tutte le altre funzioni operative) è progettato per fornire solo la potenza necessaria in base alle esigenze di lavoro.

La trazione integrale 6x6 (di serie) fonde due grandi vantaggi:

- ◆ Massima trazione, anche per la versione gommata
- ◆ Facile trasferimento e semplicità di trasporto

L'alta velocità di stesa fino a 45 m/min e la possibilità di raggiungere una larghezza di stesa fino a 9 m confermano un impiego efficace e un rapido completamento dei cantieri.

I cingoli più lunghi di questa classe garantiscono forte trazione e ottima stabilità per una planarità eccellente.

La velocità di stesa fino a 25 m/min e la larghezza fino a 10 m assicurano un'alta produttività nei cantieri.



Flusso di materiale ottimale.

Il sistema di alimentazione e di distribuzione del materiale della finitrice BOMAG BF 800 è studiato per dare il massimo rendimento.

La finitrice BOMAG BF 800 può raggiungere una capacità di stesa massima di 800 t/ora.

Anche grandi cantieri, come autostrade e aeroporti, possono essere completati con rapidità e senza spreco di tempo e di risorse.

Tramoggia grande per caricamento perfetto del materiale

La tramoggia di 18 t di capienza garantisce un afflusso adeguato del materiale anche in condizioni di stesa difficili.

Grazie alla **grande apertura della tramoggia**, l'approvvigionamento dal camion è semplice e veloce.





La paratia idraulica frontale della tramoggia (optional) impedisce la fuoriuscita di materiale durante i cambi camion convogliandolo direttamente sui nastri trasportatori senza intervento manuale.

Convogliamento del materiale al banco

I grandi nastri trasportatori a barre, in materiale antiusura, sono azionabili singolarmente e reversibili. I potenti motori idraulici, che azionano i nastri, e il grande tunnel assicurano fino a 800 t/ora di produzione. La regolazione proporzionale con sensori a ultrasuoni garantisce un flusso uniforme e preciso del materiale necessario senza interruzioni.

Distribuzione ottimale del materiale davanti al banco

Le grandi coclee (400 mm) distribuiscono perfettamente il materiale davanti al banco impedendo che lo stesso si sgretoli anche stese di grandi larghezze. La regolazione proporzionale delle coclee con sensori a ultrasuoni garantisce una distribuzione uniforme e ben dosata per il banco.

La registrazione idraulica dell'altezza delle coclee (di serie) permette un adattamento semplice e veloce del materiale allo spessore del manto richiesto. Le coclee sono azionabili e reversibili singolarmente. Per garantire costi contenuti e semplicità di manutenzione, i settori delle coclee possono essere sostituiti singolarmente.





BOMAG SIDEVIEW

La piattaforma di comando a servizio dell'operatore.

BOMAG SIDEVIEW combina:

- ◆ Piattaforma operatore traslabile lateralmente
- ◆ Sedile di guida traslabile e regolabile per una piattaforma di comando personalizzabile

Le molteplici posizioni della piattaforma di comando e del sedile danno all'operatore un'ottima visuale su tutta la finitrice, indipendentemente dalle condizioni del cantiere.

La finitrice BOMAG BF 800 è dotata, di serie, di otto potenti fari da lavoro:

- ◆ Quattro sul tettuccio (due davanti e due dietro)
- ◆ Due per le coclee
- ◆ Due per la tramoggia

I palloni luminosi, disponibili come optional, sono la soluzione perfetta per l'illuminazione notturna.





La finitrice BOMAG BF 800 offre una visuale impareggiabile:

- ◆ Nella tramoggia
- ◆ Sulle coclee
- ◆ Nella direzione di marcia

Massimo comfort di lavoro

La piattaforma operatore BOMAG SIDEVIEW garantisce:

- ◆ Massima protezione contro le intemperie grazie al tettuccio rigido e, come optional, il vetro frontale
- ◆ Ampio spazio all'interno della piattaforma di comando
- ◆ Accesso ampio, facile e sicuro alla piattaforma di comando con gradini ergonomici

Tutte le funzioni a portata di mano

La pulsantiera principale BOMAG e le due pulsantiere laterali sono dotate di tutte le funzioni necessarie per guidare la finitrice in modo semplice e funzionale e per regolare il banco.

Ogni singola funzione può essere selezionata direttamente da un interruttore, di conseguenza non c'è bisogno di sfogliare i sottomenu.

Tutti gli interruttori sulla pulsantiera principale e sulle pulsantiere laterali sono posizionati con logica ed ergonomia. Anche i nuovi operatori familiarizzano con i comandi della finitrice in poche ore minimizzando così i costi per training e corsi di formazione.



Gli operatori hanno quindi i mezzi per rispondere con prontezza e accuratezza alle diverse situazioni di cantiere.



BOMAG SIDEVIEW

La piattaforma di comando a servizio dell'operatore.



Versatilità per lavorare in qualsiasi situazione

- ◆ Le pulsantiere laterali possono essere girate quando si lavora in prossimità di muri o altri ostacoli
- ◆ Niente graffi sui muri, niente danni alle pulsantiere laterali
- ◆ Versatilità impareggiabile in qualsiasi situazione

LOAD CONTROL SYSTEM (L.C.S.)

L.C.S. BOMAG offre:

- ◆ Un controllo automatico dell'alleggerimento e del blocco del banco
- ◆ Una migliore trazione alla partenza

Sotto il controllo dell'operatore il banco può essere alleggerito o bloccato durante le interruzioni di lavoro e adattato perfettamente ai diversi spessori dei materiali.



Quadro elettrico BOMAG

- ◆ Il controllo della temperatura del banco BOMAG è di facile accesso e di lettura immediata dall'operatore.
- ◆ La temperatura del banco può essere regolata utilizzando un semplice pulsante, senza bisogno di accedere ai parametri tramite sottomenu.
- ◆ Il funzionamento di ogni singolo elemento riscaldante viene monitorato continuamente sul display digitale.
- ◆ Il quadro elettrico BOMAG comprende attacchi elettrici per l'eventuale collegamento di utensili o fonti di luce supplementari.



Sedile di guida

La piattaforma di comando BOMAG SIDEVIEW è dotata di sedile ergonomico.

Il sedile è facilmente regolabile in:

- ◆ altezza
- ◆ posizione (avanti e indietro)
- ◆ angolatura (ruotabile fino a 45°)
- ◆ sospensioni (in base al peso dell'operatore)

L'operatore può regolare la propria posizione di lavoro con pochi movimenti intuitivi.

Più comfort e più sicurezza, specialmente per le lunghe giornate di lavoro.

Anti vandalismo

La pulsantiera principale BOMAG così come le pulsantiere laterali possono essere protette con un coperchio anti vandalismo dotato di chiave.

Quando i coperchi di protezione delle pulsantiere laterali sono aperti diventano comodi vani portaoggetti.

Ogni cosa al suo posto

Grazie ai numerosi vani portaoggetti, la macchina è sempre ordinata e offre condizioni operative confortevoli.

Un posto per ogni cosa, ogni cosa al suo posto.





La manutenzione e l'assistenza tecnica BOMAG.

Il concetto di manutenzione e assistenza per BOMAG assicura:

- ◆ Manutenzione e riparazione agevole e veloce
facile accesso a tutti i punti di manutenzione e
riparazione della finitrice
- ◆ Massima disponibilità dei ricambi originali
BOMAG
- ◆ L'ottimizzazione dei componenti standard
BOMAG

L'attivazione di ogni funzione della finitrice avviene tramite un interruttore. Ogni singolo interruttore elettromeccanico può essere sostituito singolarmente, pertanto non è necessario installare nuove pulsantiere elettroniche. Facile installazione e risparmio garantito.

Il vano motore ed il sistema idraulico sono rapidamente accessibili da tutti i lati. Tutti i filtri sono a portata di mano dall'apertura sul lato sinistro.

Il quadro elettrico centralizzato BOMAG si trova sotto la piattaforma di comando per un facile accesso.

Grazie al kit di pulizia BOMAG, di serie, la pulizia quotidiana della finitrice diventa un gioco da ragazzi.

I solventi ecologici sono contenuti in un serbatoio da 35 litri e l'applicazione avviene tramite una pistola a spruzzo, che grazie a un tubo flessibile di plastica di 10 metri raggiunge tutti i punti della macchina.

Disponibilità e affidabilità sono le chiavi del successo in ogni cantiere

Per garantire una lunga durata della finitrice, la BOMAG offre:

- ◆ Kit di manutenzione
- ◆ Service kit

Risparmierete sicuramente tempo e denaro!





Facile da trasportare.

Il trasporto della finitrice BOMAG BF 800 è facile e sicuro

- ◆ Altezza ridotta con tettuccio abbassato
- ◆ Occhielli di ancoraggio facilmente accessibili

Per sollevare e abbassare manualmente il tettuccio rigido ed il tubo di scappamento, basta una pompa idraulica.

Il banco viene fissato in posizione di trasporto.

Gli occhielli di ancoraggio sono applicati su tutti i lati della finitrice, in modo da bloccarla sul camion in sicurezza.



Grande finitrice per grandi progetti.



Finitrice con tramoggia supplementare durante la stesa del tappeto in autostrada in Germania.



Stesa di uno strato legante con sistema di livellazione Big Sonic Ski.



Stesa di base e strato di usura in autostrada.



Strato di base cementizia (spessore = cm 28) in cantiere in aeroporto.



Stesa di una strada principale con una larghezza di 10 m.



Cantiere notturno con illuminazione BOMAG a 360° con pallone luminoso.



La BF 800 C - versione Soil.

Una delle sfide più grandi nella costruzione di nuove strade o di progetti infrastrutturali è la stesa di strati antigelo e di strati portanti trattati con legante idraulico di grande spessore con passate larghe.

Ciò non è un problema per la BOMAG BF 800 C Soil perché è stata progettata proprio per queste applicazioni:

- ◆ I motori idraulici dei nastri e delle coclee sono potenti per assicurare un ottimo flusso anche di materiali difficili
- ◆ Il riscaldamento del banco e il generatore sono superflui per il materiale a freddo
- ◆ Non c'è nemmeno bisogno di un kit di pulizia con solventi

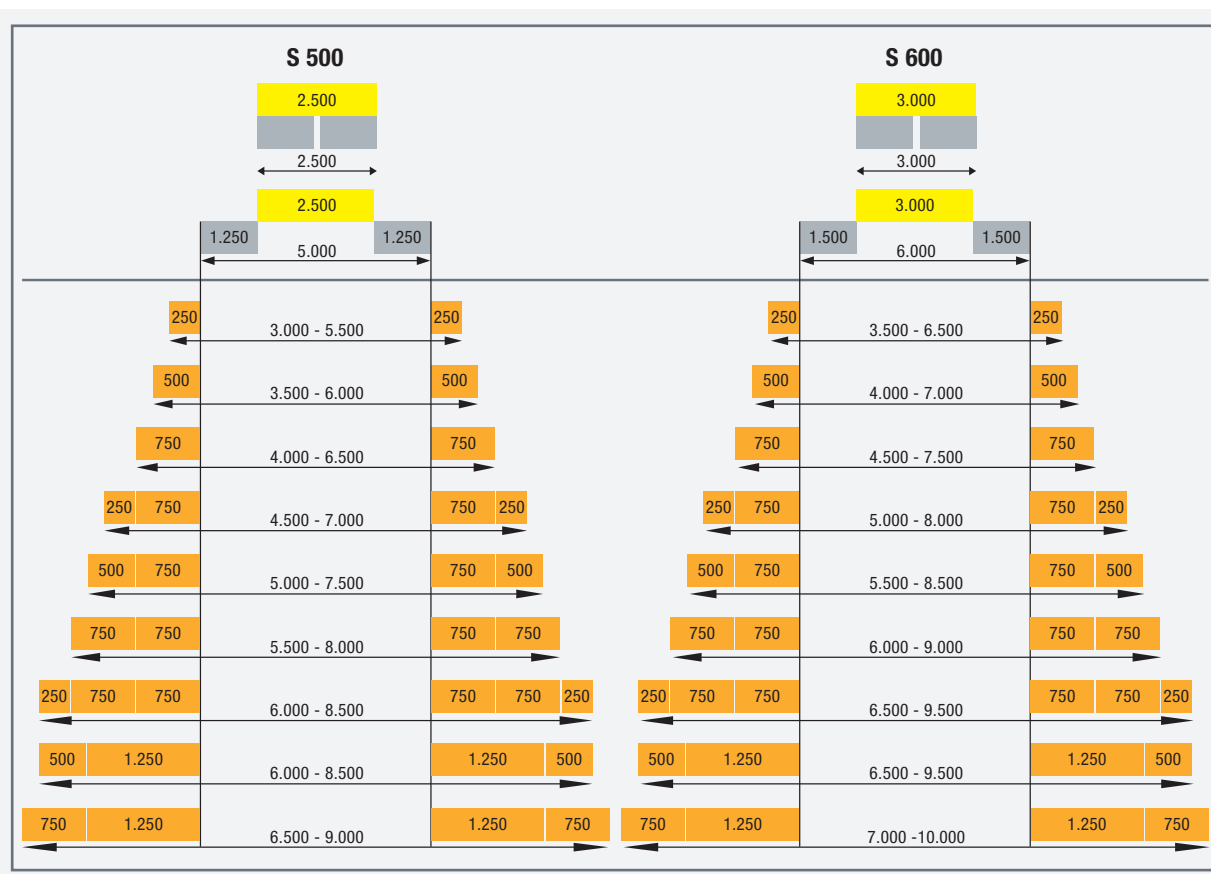


Dotazioni standard ...

La configurazione di serie della finitrice BOMAG BF 800 prevede:

- ◆ 8 fari di lavoro (2 anteriori e 2 posteriori sul tettuccio, 2 per la tramoggia, 2 per le coclee)
 - ◆ Piattaforma operatore BOMAG SIDEVIEW
 - ◆ Tramoggia con sponde idrauliche e indipendenti
 - ◆ Segnalatore acustico di retromarcia
 - ◆ Kit di pulizia con distributore e pompa supplementare (non presente nella versione Soil)
 - ◆ Regolazione proporzionale delle coclee e dei nastri trasportatori con sensori a ultrasuoni
 - ◆ Coclee e nastri trasportatori reversibili
 - ◆ Regolazione idraulica dell'altezza coclee
 - ◆ L.C.S.: Load Control System per il banco
- ◆ Frequenza di vibrazione e di compattazione a regolazione continua
 - ◆ Regolazione meccanica del profilo trasversale di stesa
 - ◆ Lubrificazione del banco e delle coclee centralizzata in un punto

Larghezza del banco ad hoc per qualsiasi applicazione





... e accessori.

- ◆ Paratia frontale idraulica ribaltabile per evitare la fuoriuscita di materiale
- ◆ Sistemi di livellazione longitudinale e trasversale con sensori o a ultrasuoni o meccanici
- ◆ BOMAG TELEMATIC: Sorvegliate e gestite il vostro parco macchine, così da sapere in qualsiasi momento dove si trovano le vostre macchine, che cosa fanno, quando è previsto il prossimo tagliando. Gli allarmi possono essere programmati automaticamente e tutti i dati registrati possono essere rintracciati
- ◆ Il sistema di ventilazione per l'aspirazione dei fumi è posto sotto la piattaforma di guida per garantire un ambiente di lavoro più sicuro e vivibile
- ◆ Paratie laterali riscaldabili per il banco S 500 e S 600
- ◆ Paratie laterali pieghevoli per il banco S 500 e S 600 per ridurre la larghezza di trasporto
- ◆ Impianto di lubrificazione centralizzata automatica per il banco e le coclee
- ◆ I banchi ad alta capacità produttiva BOMAG S 500 e S 600 possono essere dotati di regolazione idraulica del profilo trasversale di stesa
- ◆ Colore speciale – BOMAG prevede quasi tutti i colori
- ◆ Il sedile di guida riscaldabile BOMAG, per un comfort aggiuntivo
- ◆ Il pallone luminoso con supporto meccanico garantisce la massima illuminazione e visuale durante il lavoro notturno



Head Office / Hauptsitz:
BOMAG
Hellerwald
56154 Boppard
GERMANY
Tel. +49 6742 100-0
Fax +49 6742 3090
info@bomag.com

BOMAG Maschinen-
handelsgesellschaft m.b.H.
Porschestraße 9
1230 Wien
AUSTRIA
Tel. +43 1 69040-0
Fax +43 1 69040-20
austria@bomag.com

BOMAG MARINI EQUIPAMENTOS LTDA.
Rua Comendador Clemente Cifali, 530
Distrito Industrial Ritter
Cachoeirinha – RS
BRAZIL
ZIP code 94935-225
Tel. +55 51 2125-6677
Fax +55 51 3470-6220
brasil@bomag.com

BOMAG (CANADA), INC.
3455 Semenik Court
Mississauga, Ontario L5C 4P9
CANADA
Tel. +1 905 361 9961
Fax +1 905 361 9962
canada@bomag.com

BOMAG (CHINA)
Compaction Machinery Co. Ltd.
No. 2808 West Huancheng Road
Shanghai Comprehensive
Industrial Zone (Fengxian)
Shanghai 201401
CHINA
Tel. +86 21 33655566
Fax +86 21 33655508
china@bomag.com

BOMA Equipment
Hong Kong LTD
Room 1003, 10/F Cham Centre
700, Castle Peak Road
Kowloon
HONG KONG
Tel. +852 2721 6363
Fax +852 2721 3212
bomahk@bomag.com

BOMAG France S.A.S.
2, avenue du Général de Gaulle
91170 Viry-Châtillon
FRANCE
Tel. +33 1 69578600
Fax +33 1 69962660
france@bomag.com

BOMAG (GREAT BRITAIN), LTD.
Sheldon Way
Larkfield, Aylesford
Kent ME20 6SE
GREAT BRITAIN
Tel. +44 1622 716611
Fax +44 1622 710233
gb@bomag.com

BOMAG Italia Srl.
Via Roma 50
48011 Alfonsine
ITALY
Tel. +39 0544 864235
Fax +39 0544-864367
italy@bomag.com

FAYAT BOMAG Polska Sp. z o.o.
Ul. Szyszkowa 52
02-285 Warszawa
POLAND
Tel. +48 22 482 04 00
Fax +48 22 482 04 01
poland@bomag.com

FAYAT BOMAG RUS OOO
141400, RF, Moscow region
Khimki, Klayazma block, h. 1-g
RUSSIA
Tel. +7 (495) 287 92 90
Fax +7 (495) 287 92 91
russia@bomag.com

BOMAG GmbH
300 Beach Road
The Concourse, #18-06
Singapore 199555
SINGAPORE
Tel. +65 6 294 1277
Fax +65 6 294 1377
singapore@bomag.com

BOMAG Americas, Inc.
2000 Kentville Road
Kewanee, Illinois 61443
U.S.A.
Tel. +1 309 8533571
Fax +1 309 8520350
usa@bomag.com