

## Vibrofinitrice BOMAG BF 700 C-2

### Scheda tecnica



# Scheda tecnica BF 700 C-2

## Peso CECE

Con banco S500 / con banco S600

## BF 700 C-2

19800 kg / 20200 kg

## Dimensioni di trasporto

Lunghezza

6360 mm

Larghezza S500 / S600

2550 mm / 3000 mm

Altezza

3061 mm

## Prestazioni di guida

Velocità di marcia

0 – 4 km/h

Velocità di lavoro

0 – 25 m/min variable

## Motore

Costruttore

MTU

Tipo

4R1000 (Tier 4 final)

Raffreddamento

Liquid

Numero di cilindri / Cilindrata

4 / 5100 cm<sup>3</sup>

Potenza ISO 3046

125 kW / 170 hp

## Gruppo cingoli

Lunghezza totale

2975 mm

Larghezza

300 mm

## Tramoggia

Capacità

7,0 m<sup>3</sup>

Larghezza (sponde aperte)

3330 mm

Larghezza (sponde chiuse)

2270 mm

Lunghezza

1800 mm

Altezza di carico (centro)

590 mm

## Gruppi trasportatori

Numero

2

Velocità di rotazione

64 U/min

Controllo indipendente

Standard

Controllo reversibile

Standard

## Gruppo coclee

Numero

2

Diametro coclea

400 mm

Velocità di rotazione

117 U/min

Controllo reversibile

Standard

## Banco

Larghezza banco chiuso

S 500 / S 600

Larghezza banco aperto

2550 mm / 3000 mm

Larghezza min. con riduttori di stesa

5000 mm / 6000 mm

Spessore di stesa

1800 mm / 2300 mm

Profondità piastra d'usura

300 mm

Spessore piastra d'usura

400 mm

15 mm

Riscaldamento

electric

Profilo trasversale di stesa

-2,5 ... +4,5%

Frequenza di compattazione

0-29 Hz

Frequenza di vibrazione

20-58 Hz

Peso

3900 kg / 4200 kg

Larghezza massima di stesa

9000 mm

## Capacità serbatoi

Carburante

285 l

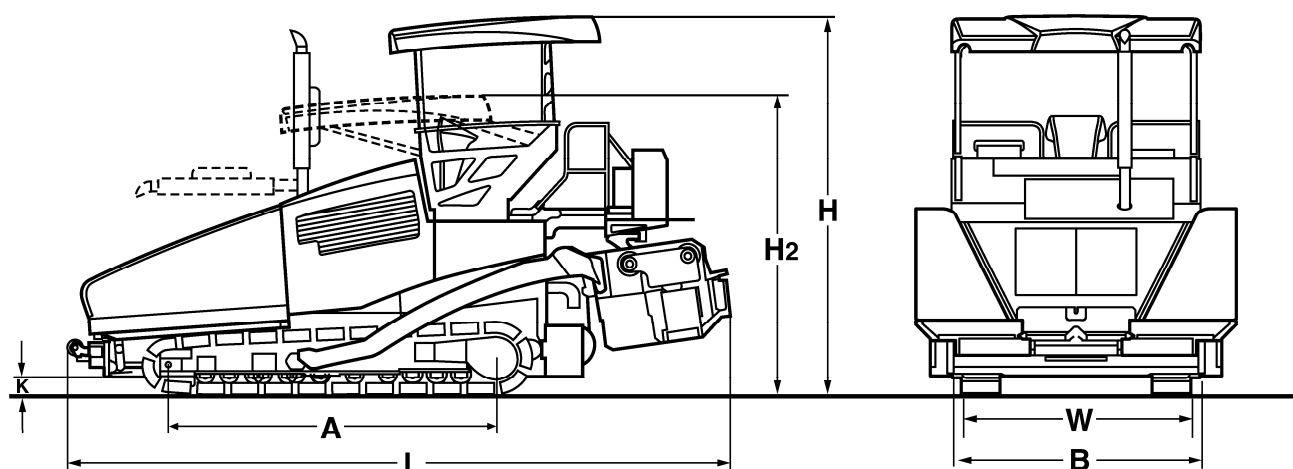
Olio idraulico

160 l

Suscettibile di modifiche tecniche. Le macchine possono essere rappresentate con gli accessori montati.



# Dimensioni



Dimensioni in mm

	A	B	H	H2	L	W
<b>BF700 C-2 S500/S600</b>	2975	2550/3000	3910	3061	6460	2255




# Caratteristiche

## Standard



### Piattaforma operatore

- SIDEVIEW
- Sedile di guida girevole e traslabile lateralmente
- Protezione cruscotto
- Tettuccio pieghevole idraulicamente
- Display digitale gestione macchina

### Trattore

-  **ECOMODE**
- Sponde della tramoggia indipendenti
- Kit di pulizia
- Altezza coclee regolabile idraulicamente
- Cingoli con raschiatori
- Gruppo coclee proporzionale e reversibile resistente all'usura; settori coclea sostituibili singolarmente
- 2 nastri indipendenti e reversibili; lamiera ad alta resistenza all'usura
- Pattini in gomma

### Banco

- L.C.S. Sistema di alleggerimento del banco e aumento della trazione
- Controllo della temperatura del banco
-  Elementi riscaldanti in alluminio
-  Riscaldamento automatico del banco
- Bloccaggio idraulico del banco
- Regolazione del profilo trasversale di stesa
- Pulsantiera laterale coclee/nastri

### Altro

- Utensili
- 8 luci di lavoro
- Generatore 20/30 kVA
- Prese 2x240 volt
- 2 anni di garanzia inc.  piastre riscaldanti

## Optional

### Operator compartment

- Hydraulic/electric movable SIDEVIEW platform
- Side windscreened platform
- Seat warmer
- Asphalt steam extraction

### Tractor

- Central lubrication system
- Optional paint finish
- Biologically degradable hydraulic oil
- Hydraulic hopper front flap
- Hydraulic suspended and dampened push rollers

### Screed

- Hydraulic crown adjustment
- Hinged side plates
- Heated side plates
- L.C.S. half-sided
- S 500 + S 600 extensions:
  - 250 mm
  - 500 mm
  - 750 mm
  - 1250 mm
- Reduction shoes
- Edge shaper 45°/60°

### Levelling systems

- Height and cross-slope sensing by means of ultrasonic or mechanical sensors

### Other

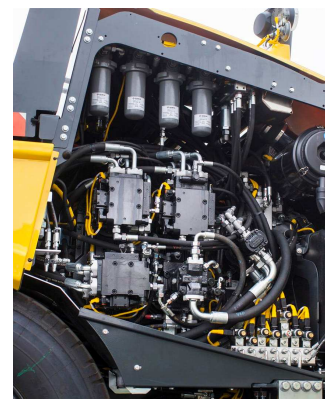
- Fleet management BOMAG TELEMATIC
- Moon-light balloon



Riscaldamento fino al 60% più veloce – unico sistema di riscaldamento **MAGMALIFE**



Tempi di montaggio ridotti fino al 48% - con **SISTEMA DI AGGANCIO RAPIDO BOMAG**



Fuel saving up to 17% - demand driven hydraulics - the **BOMAG ECOMODE**