

## Vibrofinitrice BOMAG BF 600 P-2

### Scheda tecnica



# Scheda tecnica BF 600 P-2

## Peso CECE

Con banco S500 / con banco S600

## BF 600 P-2

18500 kg / 18900 kg

## Dimensioni di trasporto

Lunghezza

6360 mm

Larghezza S500 / S600

2550 mm / 3000 mm

Altezza

3100 mm

## Prestazioni di guida

Velocità di marcia

0 – 15 km/h

Velocità di lavoro

0 – 45 m/min variabile

## Motore

Costruttore

MTU

Tipo

4R1000 (Tier 4 final)

Raffreddamento

acqua

Numero di cilindri / Cilindrata

4 / 5100 cm<sup>3</sup>

Potenza ISO 3046

125 kW / 170 PS

## Telaio

Pneumatici posteriori

Numero

2

Tipo

445/80 R25

Pneumatici anteriori

Numero

4

Diametro

500 mm

Larghezza

280 mm

## Tramoggia

Capacità

7,0 m<sup>3</sup>

Larghezza (sponde aperte)

3330 mm

Larghezza (sponde chiuse)

2270 mm

Lunghezza

1800 mm

Altezza di carico (centro)

515 mm

## Gruppi trasportatori

Numero

2

Velocità di rotazione

64 U/min

Controllo indipendente

Standard

Controllo reversibile

Standard

## Gruppo coclee

Numero

2

Diametro coclea

350 mm

Velocità di rotazione

117 U/min

Controllo reversibile

Standard

## Banco

Larghezza banco chiuso

S 500 / S 600

Larghezza banco aperto

2550 mm / 3000 mm

Larghezza min. con riduttori di stesa

5000 mm / 6000 mm

Spessore di stesa

1800 mm / 2300 mm

Profondità piastra d'usura

300 mm

Spessore piastra d'usura

400 mm

15 mm

Riscaldamento

elettrico

Profilo trasversale di stesa

-2,5 ... +4,5%

Frequenza di compattazione

0-29 Hz

Frequenza di vibrazione

20-58 Hz

Peso

3900 kg / 4200 kg

Larghezza massima di stesa

7500 mm

## Capacità serbatoi

Carburante

285 l

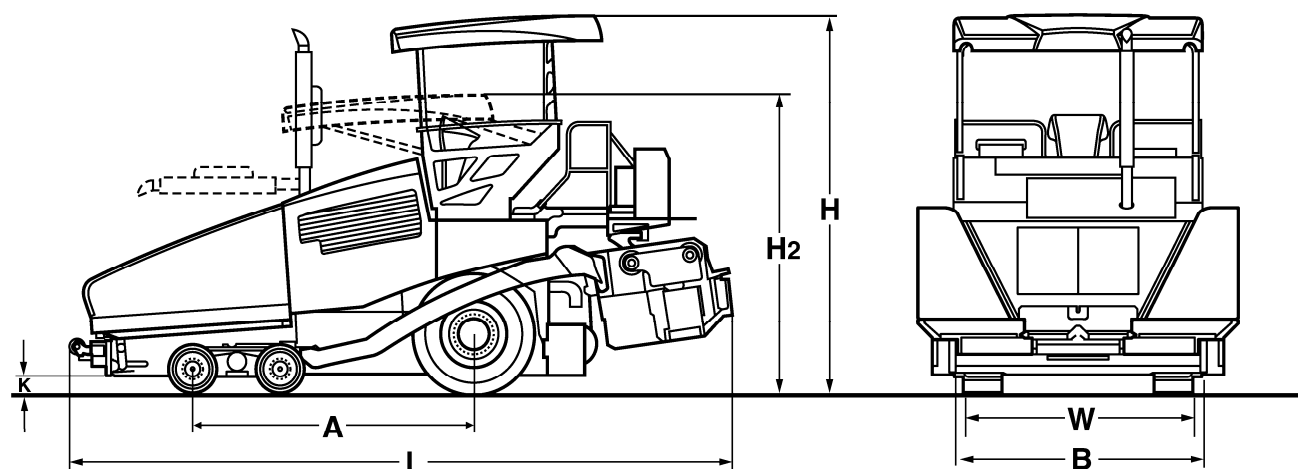
Olio idraulico

160 l

Suscettibile di modifiche tecniche. Le macchine possono essere rappresentate con gli accessori montati.



# Dimensioni



Dimensioni in mm

	A	B	H	H2	L	W
<b>BF600 P-2 S500/S600</b>	2580	2550/3000	3950	3100	6360	2546



# Caratteristiche

## Standard

### Piattaforma operatore

- SIDEVIEW
- Sedile di guida girevole e traslabile lateralmente
- Protezione cruscotto
- Tettuccio pieghevole idraulicamente
- Display digitale gestione macchina

### Trattore



- Sponde della tramoggia indipendenti
- Kit di pulizia
- Altezza coclee regolabile idraulicamente
- Pneumatici posteriori
- Gruppo coclee proporzionale e reversibile resistente all'usura; settori coclea sostituibili singolarmente
- 2 nastri indipendenti e reversibili; lamiera ad alta resistenza all'usura
- Trazione 4x6

### Banco

- L.C.S. Sistema di alleggerimento del banco e aumento della trazione
- Controllo della temperatura del banco



- Elementi riscaldanti in alluminio
- Riscaldamento automatico del banco
- Bloccaggio idraulico del banco
- Regolazione del profilo trasversale di stesa
- Pulsantiera laterale coclee/nastri

### Altro

- Utensili
- 8 luci di lavoro
- Generatore 20/30 kVA
- Prese 2x240 volt

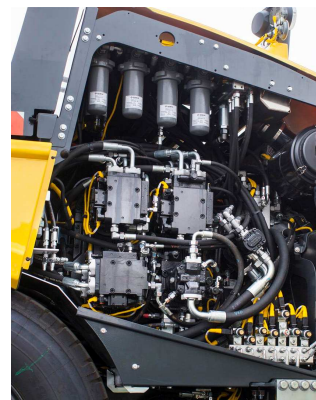
- 2 anni di garanzia inc.  piastre riscaldanti



Riscaldamento fino al 60% più veloce – unico sistema di riscaldamento **MAGMALIFE**



Tempi di montaggio ridotti fino al 48% - con **SISTEMA DI AGGANCIO RAPIDO BOMAG**



Risparmio di carburante fino al 17% - forza idraulica proporzionata alla necessità - **BOMAG ECOMODE**

## Optional

### Piattaforma operatore

- Piattaforma SIDEVIEW traslabile elettro idraulicamente
- Paravento laterale piattaforma
- Sedile riscaldato
- Impianto aspirazione fumi

### Trattore

- Sistema di lubrificazione centralizzato
- Verniciatura speciale
- Olio idraulico biodegradabile
- Trazione integrale 6x6
- Tramoggia con sponda frontale idraulica
- Rulli respingenti antishock idraulici
- Kit omologazione stradale

### Banco

- Regolazione idraulica del profilo trasversale di stesa
- Paratie laterali pieghevoli
- Paratie laterali riscaldate
- L.C.S. unilaterale
- Estensioni S 500 + S 600:
  - 250 mm
  - 500 mm
  - 750 mm
  - 1250 mm
- Riduzioni di stesa
- Sagomatori di bordo a 45°/60°

### Sistemi di livellazione

- Livellazione longitudinale e trasversale con sensori ad ultrasuoni o meccanici

### Altro

- Gestione della flotta con BOMAG TELEMATIC
- Illuminazione notturna