

Vibrofinitrice BOMAG BF 600 C-2

Scheda tecnica



Scheda tecnica BF 600 C-2

Peso CECE

Con banco S500 / con banco S600

BF 600 C-2

19500 kg / 19800 kg

Dimensioni di trasporto

Lunghezza

6360 mm

Larghezza S500 / S600

2550 mm / 3000 mm

Altezza

3061 mm

Prestazioni di guida

Velocità di marcia

0 – 4 km/h

Velocità di lavoro

0 – 25 m/min variable

Motore

Costruttore

MTU

Tipo

4R1000 (Tier 4 final)

Raffreddamento

liquid

Numero di cilindri / Cilindrata

4 / 5100 cm³

Potenza ISO 3046

115 kW / 156 hp

Gruppo cingoli

Lunghezza totale

2975 mm

Larghezza

300 mm

Tramoggia

Capacità

7,0 m³

Larghezza (sponde aperte)

3330 mm

Larghezza (sponde chiuse)

2270 mm

Lunghezza

1800 mm

Altezza di carico (centro)

590 mm

Gruppi trasportatori

Numero

2

Velocità di rotazione

64 U/min

Controllo indipendente

Standard

Controllo reversibile

Standard

Gruppo coclee

Numero

2

Diametro coclea

350 mm

Velocità di rotazione

117 U/min

Controllo reversibile

Standard

Banco

Larghezza banco chiuso

S 500 / S 600

Larghezza banco aperto

2550 mm / 3000 mm

Larghezza min. con riduttori di stesa

5000 mm / 6000 mm

Spessore di stesa

1800 mm / 2300 mm

Profondità piastra d'usura

300 mm

Spessore piastra d'usura

400 mm

15 mm

Riscaldamento

electric

Profilo trasversale di stesa

-2,5 ... +4,5%

Frequenza di compattazione

0-29 Hz

Frequenza di vibrazione

20-58 Hz

Peso

3900 kg / 4200 kg

Larghezza massima di stesa

8000 mm

Capacità serbatoi

Carburante

285 l

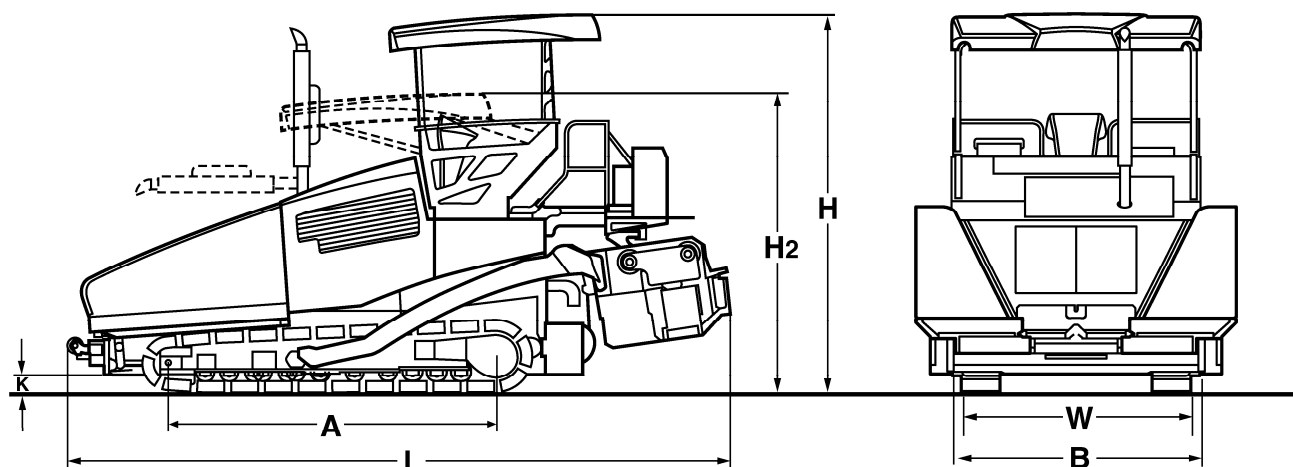
Olio idraulico

160 l

Suscettibile di modifiche tecniche. Le macchine possono essere rappresentate con gli accessori montati.



Dimensioni



Dimensioni in mm

	A	B	H	H2	L	W
BF600 C-2 S500/S600	2975	2550/3000	3910	3061	6360	2255




Caratteristiche

Standard

Piattaforma operatore



- SIDEVIEW
- Sedile di guida girevole e traslabile lateralmente
- Protezione cruscotto
- Tettuccio pieghevole idraulicamente
- Display digitale gestione macchina

Trattore

-  **ECOMODE**
- Sponde della tramoggia indipendenti
- Kit di pulizia
- Altezza coclee regolabile idraulicamente
- Cingoli con raschiatori
- Gruppo coclee proporzionale e reversibile resistente all'usura; settori coclea sostituibili singolarmente
- 2 nastri indipendenti e reversibili; lamiera ad alta resistenza all'usura
- Pattini in gomma

Banco

- L.C.S. Sistema di alleggerimento del banco e aumento della trazione
- Controllo della temperatura del banco

-  Elementi riscaldanti in alluminio
-  Riscaldamento automatico del banco
- Bloccaggio idraulico del banco
- Regolazione del profilo trasversale di stesa
- Pulsantiera laterale coclee/nastri

Altro

- Utensili
- 8 luci di lavoro
- Generatore 20/30 kVA
- Prese 2x240 volt
- 2 anni di garanzia inc.  piastre riscaldanti

Optional

Piattaforma operatore

- Piattaforma SIDEVIEW traslabile elettro idraulicamente
- Paravento laterale piattaforma
- Sedile riscaldato
- Impianto aspirazione fumi

Trattore

- Sistema di lubrificazione centralizzato
- Verniciatura speciale
- Olio idraulico biodegradabile
- Tramoggia con sponda frontale idraulica
- Rulli respingenti antishock idraulici

Banco

- Regolazione idraulica del profilo trasversale di stesa
- Paratie laterali pieghevoli
- Paratie laterali riscaldate
- L.C.S. unilaterale
- Estensioni S 500 + S 600:
 - 250 mm
 - 500 mm
 - 750 mm
 - 1250 mm
- Riduzioni di stesa
- Sagomatori di bordo a 45°/60°

Sistemi di livellazione

- Livellazione longitudinale e trasversale con sensori ad ultrasuoni o meccanici

Altro

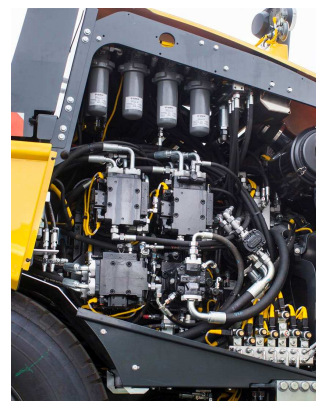
- Gestione della flotta con BOMAG TELEMATIC
- Illuminazione notturna



Riscaldamento fino al 60% più veloce – unico sistema di riscaldamento **MAGMALIFE**



Tempi di montaggio ridotti fino al 48% - con **SISTEMA DI AGGANCIO RAPIDO BOMAG**



Risparmio di carburante fino al 17% - forza idraulica proporzionata alla necessità - **BOMAG ECOMODE**