

Le finitrici stradali BF 222 C / BF 223 C

5 t





La forma straordinariamente compatta offre vantaggi decisivi ai cantieri più piccoli e nessun problema di trasporto.



Già con il banco base è possibile ottenere una larghezza di stesa di 2,6 m, procedendo con allargamenti gradual, fino a un massimo di 4 m.



L'ampia tramoggia larga 2,9 m con una portata fino a 5 tonnellate e i rulli di spinta regolabili consentono di caricare il materiale senza problemi.



Quadri comandi cofanati con chiusura a chiave proteggono la macchina da atti di vandalismo e interventi non autorizzati.

Le finitrici piccole BF 222 C e BF 223 C

La famiglia di macchine per asfalto BOMAG è stata ulteriormente integrata con finitrici stradali e frese.

Per quanto riguarda le finitrici potete scegliere quella che meglio si adatta alle vostre esigenze all'interno di una gamma di 8 modelli, da 5 a 20 t.

La nostra offerta va dalla BF 222 C utilizzabile per strade pedonali, fino al modello ad alte prestazioni BF 691 C, passando per una

varietà di macchine intermedie dotate di vari allestimenti. La BF 222 C e la BF 223 C sono finitrici piccole con un peso operativo di circa 5 t, straordinariamente compatte. L'impiego di queste macchine risulta particolarmente vantaggioso per la costruzione e il mantenimento di piste ciclabili e strade pedonali, ma altrettanto nella realizzazione di opere di architettura paesaggistica e per piccoli interventi di costruzione e riparazione di strade in genere.



La console principale della BF 223 C con riscaldamento elettrico del banco.

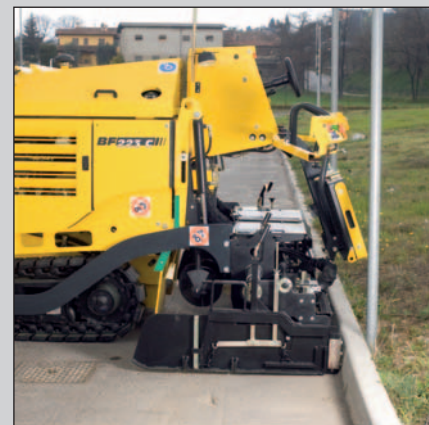
La soluzione vantaggiosa per i piccoli cantieri

Desiderate banchi riscaldati elettricamente, che richiedano scarsa manutenzione oppure gli affidabili banchi riscaldati a gas? Sta a voi la scelta.

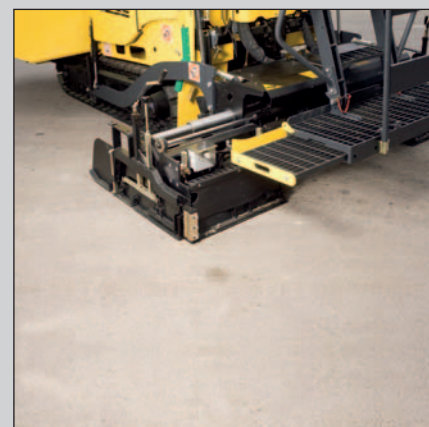
Noi siamo in grado di offrirvi due versioni sostanzialmente simili della finitrice piccola. Da un lato la BF 222 C con banco riscaldato a gas e una larghezza da 500 mm a 3200 mm. È disponibile in alternativa la BF 223 C con una motorizzazione di base superiore, un generatore e un banco riscaldato elettrica-

mente. Con la BF 223 C si possono ottenere larghezze da 500 mm a 4000 mm.

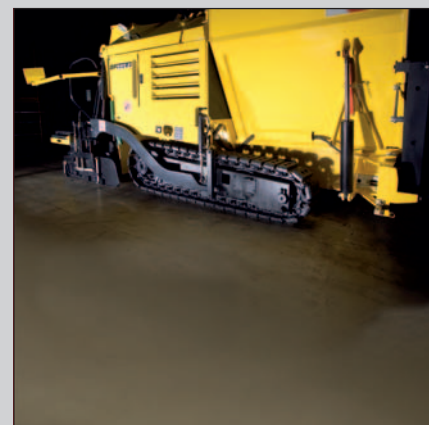
Tutti i comandi e i componenti delle finitrici BOMAG sono semplici e robusti, per far fronte alle condizioni di cantiere, semplificando l'utilizzo quotidiano della macchina e garantendo periodi minimi di addestramento sul lavoro, ad es. in caso di macchine a noleggio.



Grazie al posto operatore completamente ribaltabile è possibile accostare il banco „alla parete” senza problemi, ad es. in capannoni e autosilo.



Oltre al banco anche il posto operatore può essere adattato alle condizioni del cantiere grazie alle consolle traslabili lateralmente.



I pattini in gomma avvitati, larghi 200 mm, trasmettono un'elevata forza di trazione anche su un sottofondo disomogeneo.



I rulli di spinta si sollevano insieme alle sponde della tramoggia, risparmiando spazio e adattandosi alle dimensioni dell'autocarro.

La BF 222 C e la BF 223 C

Professioniste per piccoli cantieri

Massimo potere di raffreddamento:

La grande potenza di raffreddamento della macchina consente di affrontare senza problemi anche temperature estreme.

Grande capienza della tramoggia:

La tramoggia ha una capienza di 2,8 m³ (5 tonnellate) e un'apertura di 2,9 m. Le sponde della tramoggia si possono aprire e chiudere indipendentemente l'una dall'altra.

Chiara indicazione dello spessore di stesa:

Lo spessore di stesa è indicato su una scala, sempre visibile all'operatore e al personale addetto al banco.

Motorizzazione generosa:

I motori affermati a livello mondiale offrono, anche alla massima larghezza di stesa, una potenza e una forza di trazione sufficienti. Per il riscaldamento elettrico del banco della BF 223 C è stata aumentata la potenza del motore rispetto alla BF 222 C con banco a gas.

Rulli di spinta regolabili:

I larghi rulli si adattano facilmente alle diverse dimensioni degli autocarri. Nei piccoli cantieri i rulli vengono ribaltati automaticamente verso l'alto con le sponde della tramoggia.

Massima trazione:

Grazie all'impiego di pattini dei cingoli in gomma si accresce, oltre all'elevata trasmissione della forza, anche la stabilità laterale della macchina.

Pattini dei cingoli avvitati:

I pattini dei cingoli sono avvitati e si possono sostituire singolarmente.

Velocità di marcia elevata:

1. velocità: 0-29 m/min (lavoro)
2. velocità: 0-68 m/min (trasferimento)
Questo facilita e accelera notevolmente gli spostamenti nel cantiere.



Impianto elettrico centralizzato:

L'impianto elettrico centralizzato e il quadro dei fusibili sono a portata di mano.

Protezione antivandalismo:

Console principale e comandi laterali sono protetti contro atti vandalici da cofanature metalliche con chiusura a chiave.



Grande portata di materiale:

Un nastro trasportatore largo 440 mm garantisce una portata massima di 200 t/h.

Lamiere di alta qualità:

Bassa usura delle lamiere ad alta resistenza soggette al passaggio del materiale.

Regolazione dell'altezza delle coclee:

L'altezza delle coclee si regola meccanicamente; a richiesta è disponibile anche la regolazione idraulica.

Efficace gestione del flusso di materiale:

Sia il nastro trasportatore sia le coclee sono indipendenti e reversibili. Il controllo del materiale avviene tramite interruttori elettrici e meccanici.

Posto operatore ribaltabile:

Il posto operatore, che si può ribaltare facilmente e rapidamente, offre decisivi vantaggi nei lavori su piccoli cantieri, negli interventi a ridosso di pareti e per ridurre la lunghezza di trasporto. Risulta quindi possibile, ad es., trasportare la finitrice più un piccolo rullo su un rimorchio senza alcun problema.

Larghezze di stesa da 0,5 m a 4 m:

BF 222 C: banco a gas di 1,4 m – 2,6 m
0,5 m con kit di riduzione
allargamento a 3,2 m

BF 222 C: banco elettrico di 1,4 m – 2,6 m
0,5 m con kit di riduzione
allargamento a 3,3 m o 4,0 m

Livellazione precisa:

C'è la scelta tra vari sistemi. Oltre alla soluzione con sensori meccanici o a ultrasuoni, si possono applicare anche altri sistemi di livellazione



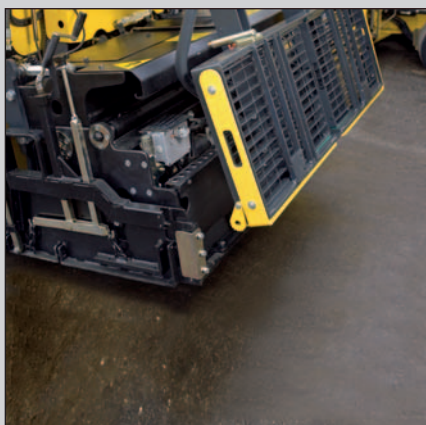
Il posto operatore garantisce una postazione di lavoro sicura e priva di barriere. La pedana si adatta alla larghezza del banco.



Un particolare vantaggio nei piccoli cantieri: la regolazione delle paratie laterali è possibile anche da dietro grazie alla manovella a gomito.



Pulsantieri laterali in metallo liberamente posizionabili con elementi sostituibili singolarmente.



L'intera pedana si ribalta in un attimo, risparmiando spazio, e si blocca con un perno di sicurezza.

Banchi e allargamenti

Banchi

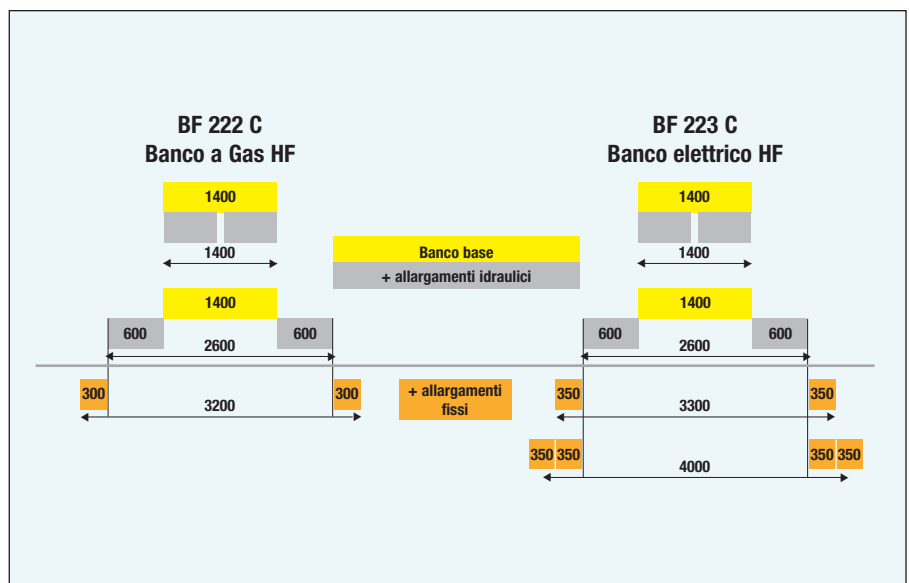
Per la finitrice BF 222 C e la BF 223 C sono disponibili due diversi banchi. La BF 222 C dispone del noto e consolidato banco a gas HF, mentre la BF 223 C è offerta con il nuovo banco elettrico HF.

Allargamenti

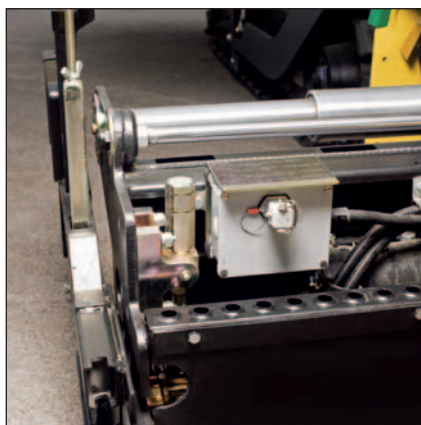
Con gli allargamenti si raggiungono larghezze massime di stesa di 4,0 m.

Le possibilità di impiego delle nostre finitrici piccole si ampliano decisamente, eliminando in molti casi la necessità di una finitrice più grande.

- BF 222 C con banco HF:
banco con riscaldamento a gas
Larghezza di base 1,4 – 2,6 m
allargamento 3,2 m
kit di riduzione 0,5 m
- BF 223 C con banco HF:
banco con riscaldamento elettrico
Larghezza di base 1,4 – 2,6 m
Allargamento 3,3 m
Allargamento 4,0 m
kit di riduzione 0,5 m



Larghezza del banco variabile per mezzo di diversi allargamenti per la massima produttività.



Il banco base è estremamente robusto per consentire senza problemi allargamenti fino a 4 m.



L'altezza delle coclee si regola meccanicamente; a richiesta è disponibile anche la regolazione idraulica.

Assistenza/Manutenzione

Semplicità di manutenzione per risparmiare tempo e denaro

La BF 222 C e la BF 223 C sono state concepite per facilitare le operazioni di manutenzione. Non ci sono punti difficilmente accessibili. Tutti gli sportelli e le aperture sono molto ampi. I singoli componenti sono raggiungibili direttamente. Questo riduce al minimo i tempi di fermo macchina e il pericolo di danni gravi a motore e componenti idraulici.

I vantaggi delle finitrici BOMAG

- **Semplicità di utilizzo:** la BOMAG ha concepito gli elementi di comando per far fronte alle esigenze di cantiere. Vengono impiegati esclusivamente elementi meccanici robusti, nessuna pellicola e nessuna struttura a sottomenu.
- **Interventi di riparazione senza problemi:** l'impiego di interruttori meccanici standard semplifica e abbrevia sensibilmente le riparazioni in cantiere, abbassando i costi e i tempi di fermo macchina.
- **Rete commerciale BOMAG a livello mondiale.**
- **Rete di assistenza BOMAG a livello mondiale**
- **Ricambistica BOMAG a livello mondiale**



Il vano motore è accessibile da tre lati. Particolare del radiatore di grandi dimensioni.



Impianto idraulico centrale facilmente accessibile – pompe, valvole, raccordi, ecc. a portata di mano.



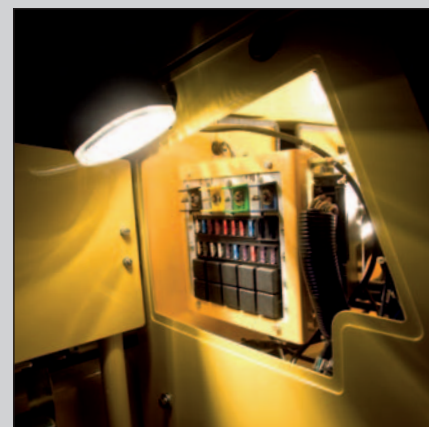
Console principale con interruttori robusti e facili da sostituire.



Pattini dei cingoli in gomma avvitati – maggiore trazione, protezione in prossimità dei cordoli e manutenzione più semplice.



Il dispositivo di controllo della macchina è alloggiato in un quadro elettrico centrale, protetto, facilmente raggiungibile.



Quadro dei fusibili ben protetto eppure a portata di mano.

Standard/Optional

Modelli base BF 222 C / BF 223 C:

- Finitrice cingolata BF 222 C, con banco a gas HF 1,4-2,6 m.
- Finitrice cingolata BF 223 C, con banco elettrico HF 1,4-2,6 m.

BF 222 C standard:

- Motore diesel, 3 cilindri, 24,4 kW.
- Gestione indipendente delle sponde della tramoggia.
- Rulli di spinta regolabili.
- Nastro trasportatore reversibile, regolato elettromeccanicamente.
- 2 coclee reversibili in ghisa GG Cr12, Regolate elettromeccanicamente.
- Regolazione meccanica dell'altezza delle coclee.
- Regolazione meccanica del profilo del banco.
- Regolazione della vibrazione (960-3600 U/min).
- Banco idraulico HF riscaldato a gas con larghezza di stesa di 1,4-2,6 m.
- Riscaldamento del banco completamente automatico (gas).
- Funzioni dei cingoli gestite da PLC (avanzamento, arresto direzione di marcia).
- 1 velocità di lavoro, 1 velocità di trasferimento rapido.
- Pattini dei cingoli da 200 mm con cuscinetti in gomma, avvitati singolarmente.

BF 223 C standard:

- Motore diesel, 4 cilindri, 37,3 kW.
- Gestione indipendente delle sponde della tramoggia.

- Rulli di spinta regolabili.
- Nastro trasportatore reversibile, regolato elettromeccanicamente.
- 2 coclee reversibili in ghisa GG Cr12, regolate elettromeccanicamente.
- Regolazione meccanica dell'altezza delle coclee.
- Regolazione meccanica del profilo del banco.
- Regolazione della vibrazione (960-3600 U/min).
- Banco idraulico HF riscaldato elettricamente con larghezza di stesa di 1,4-2,6 m.
- Riscaldamento del banco completamente automatico (elettrico).
- Funzioni dei cingoli gestite da PLC (avanzamento, arresto direzione di marcia).
- 1 velocità di lavoro, 1 velocità di trasferimento rapido.
- Pattini dei cingoli da 200 mm con cuscinetti in gomma, avvitati singolarmente.

Optional:

- Allargamenti per BF 222 C-banco a gas: 3200 mm.
- Allargamenti per BF 223 C-banco elettrico: 3300 mm, 4000 mm.
- Regolazione idraulica dell'altezza delle coclee.
- Sistema di pulizia con lancia e naspo, pompa e serbatoio.
- Kit di riduzione 500 mm.
- Sistemi di livellazione: longitudinale e trasversale con sensori a ultrasuoni o meccanici.

Best for
COMPACTION

I vantaggi in breve:



Comandi intuitivi

Utilizzo rapido e sicuro della macchina.



Elementi di comando robusti

a misura di cantiere.



Pattini dei cingoli larghi in gomma

Migliore stabilità e maggiore trazione.



Posto operatore ribaltabile

Massa di trasporto ridotta e interventi senza problemi in prossimità di pareti.



Larghezza di stesa da 0,5 m a 4 m.



Banco con riscaldamento a gas ed elettrico.



Rete commerciale BOMAG

Con consulenza per le applicazioni in tutto il mondo.



Ricambistica BOMAG

Brevissimi fermo-macchina per l'assistenza.



Rete di assistenza BOMAG

In tutto il mondo con più di 500 officine autorizzate.

Le macchine raffigurate sono dotate in parte di equipaggiamenti speciali, fornibili su sovrapprezzo. Ci si riservano modifiche della costruzione, della forma e dell'entità di fornitura nonché differenze nel tono di colore.

- **Head Office/Hauptsitz:**
BOMAG, Hellerwald, 56154 Boppard, GERMANY, Tel.: +49 6742 100-0, Fax: +49 6742 3090, e-mail: info@bomag.com
- **BOMAG Maschinenhandels-gesellschaft mbH**, Porschestraße 9, 1230 Wien, AUSTRIA, Tel.: +43 1 69040-0, Fax: +43 1 69040-20, e-mail: austria@bomag.com
- **BOMAG (CANADA), INC.**, 1300 Aerowood Drive, Mississauga, Ontario L4W 1B7, CANADA, Tel.: +1 905 6256611, Fax: +1 905 6256670, e-mail: canada@bomag.com
- **BOMAG (CHINA) Compaction Machinery Co. Ltd.**, No. 2808 West Huancheng Road, Shanghai Comprehensive Industrial Zone (Fengxian), Shanghai 201401, CHINA, Tel.: +86 21 33655566, Fax: +86 21 33655508, e-mail: china@bomag.com
- **BOMAG FRANCE S.A.S.**, 2, avenue du Général de Gaulle, 91170 Viry-Châtillon, FRANCE, Tel.: +33 1 69 57 86 00, Fax: +33 1 69 96 26 60, e-mail: france@bomag.com
- **BOMAG (GREAT BRITAIN), LTD.**, Sheldon Way, Larkfield, Aylesford, Kent ME20 6SE, GREAT BRITAIN, Tel.: +44 1622 716611, Fax: +44 1622 718355, e-mail: gb@bomag.com
- **BOMAG Italia Srl**, Z.I. - Via Mella 6, 25015 Desenzano del Garda (Bs), ITALY, Tel.: +39 030 9127263, Fax: +39 030 9127278, e-mail: italy@bomag.com
- **BOMAG Japan Co., LTD.**, Oval Court Ohsaki Mark West Bldg. 8th floor, 2-17-1, Higashi Gotanda, Shinagawa-ku, Tokyo, JAPAN, 141-0022, Tel.: +81 3 5449 7560, Fax: +81 3 5449 0160, e-mail: info@bomag.co.jp
- **BOMAG GmbH**, 300 Beach Road, The Concourse, #38-03, Singapore 199555, SINGAPORE, Tel.: +65 6 294 1277, Fax: +65 6 294 1377, e-mail: singapore@bomag.com
- **BOMAG Americas, Inc.**, 2000 Kentville Road, Kewanee, Illinois 61443, U.S.A., Tel.: +1 309 8533571, Fax: +1 309 8520350, e-mail: usa@bomag.com

BOMAG
FAYAT GROUP